

更新 MT8000/6000 OS 步骤

MT8000/6000 Firmware 版本为 20081013 或更新，则支持 U 盘或 CF 卡升级 OS 操作，升级过程类似于下载 Project 至触摸屏，如下以 U 盘升级为例。

- 1、将对应型号的 OS 系统文件复制到 U 盘（如图 1）；如将其复制到在 U 盘已创建的 001 文件夹中；

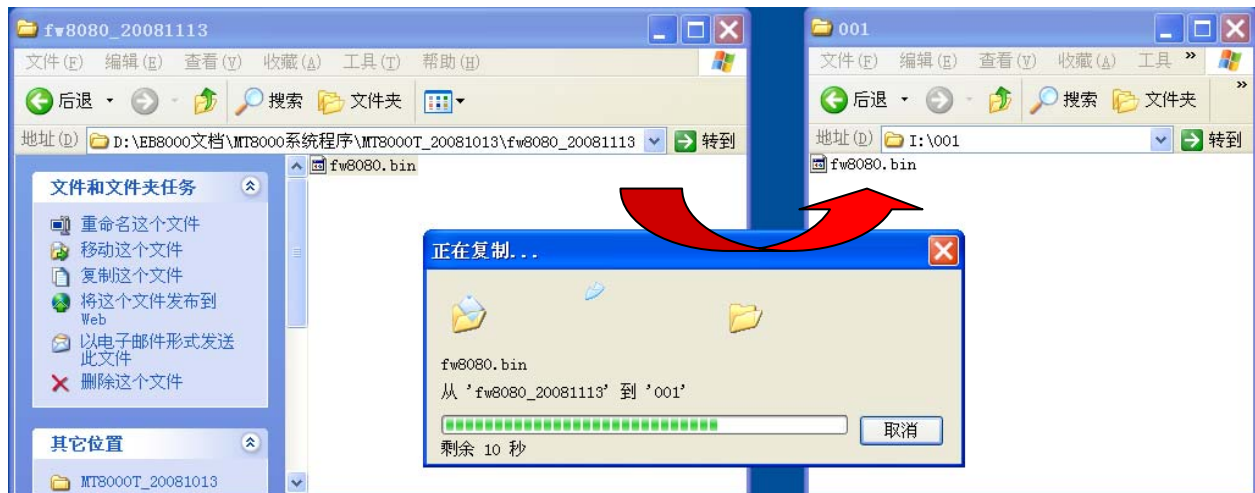


图 1

- 2、将 U 盘插入 MT8000/6000 的任意一个 USB 接口；
- 3、将光标（或用 USB 接口鼠标）移到触摸屏画面的右下角，会浮出“<”按钮（如图 2），点击（或按下鼠标左键），则弹出状态条（如图 3）；



图 2



WE!NVIEW

深圳市威纶通科技有限公司

[深圳]
电话: 0755-26456333/2288
传真: 0755-86036588
商务: 0755-86036328/86036447/26650933

[苏州]
电话: 0512-69001690
传真: 0512-62990144/145
商务: 0512-62990160/61/62/63/64

[北京]
电话: 010-58819930
传真: 010-58819932
商务: 010-58819930转:101/102/103

4、 点击“设定”按钮，提示输入密码（如图 4）；



图 3



5、 输入正确的密码后（默认密码：111111），则进入系统设定界面，并切换至“Upgrade firmware”选项页（如图 5）；



图 4

6、点击“Upgrade firmware”按钮，弹出“Pick a Directory”窗口（如图 6）



图 5

7、展开 usbdisk 文件夹，将蓝色状态条定位在“001”文件夹位置，点击“OK”按钮；

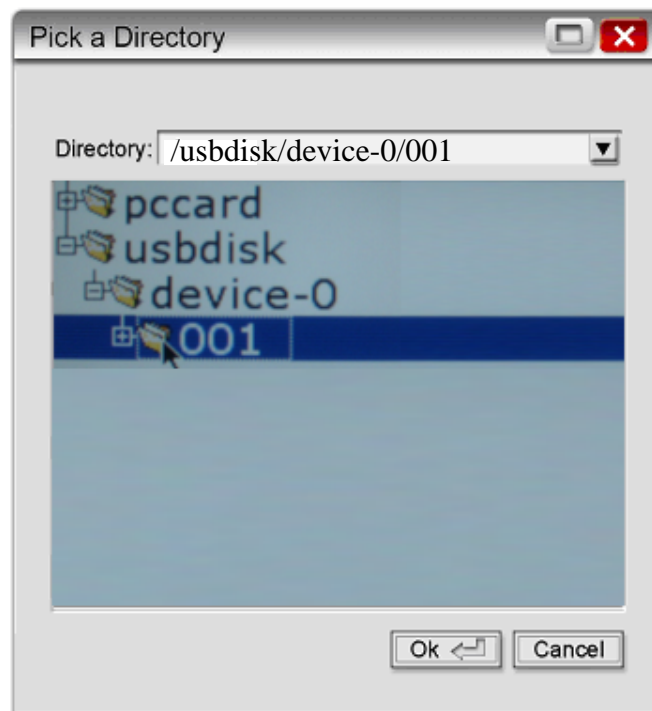


图 6



WE!NVIEW

深圳市威纶通科技有限公司

[深圳]
电话: 0755-26456333/2288
传真: 0755-86036588
商务: 0755-86036328/86036447/26650933

[苏州]
电话: 0512-69001690
传真: 0512-62990144/145
商务: 0512-62990160/61/62/63/64

[北京]
电话: 010-58819930
传真: 010-58819932
商务: 010-58819930转:101/102/103

8、进行升级 OS，用时需要几分钟，进度条提示更新过程（如图 7）

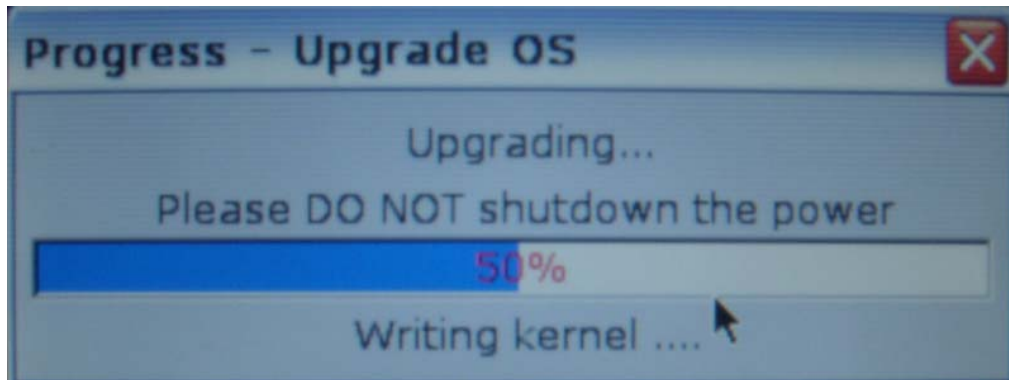


图 7

9、OS 升级完毕后，系统会自动重启；建议对 HMI 进行触控校准。