

使用 NetToPLCSim 实现威纶通在线模拟和西门子 PLC 的通信仿真

一、功能介绍:

西门子 SIM 仿真与威纶通 HMI 实现在线模拟, 不需实物 PLC 与实物 HMI, 即可实现。

二、准备条件:

1. 博图 V15 与 PLCSIM
2. EBpro
3. NetToPLCSim (\\192.168.30.60\威纶通集团技术共享资料\06-工控软件\调试软件\【NettoplcsimSw】)

预设: PLC IP 为 192.168.0.1

电脑本机 IP:192.168.0.144

三、操作步骤:

PLC 端 (IP 设为 192.168.0.1)

1. 点击仿真



2. PG/PC 接口选择 PLCSIM——开始搜索——下载。

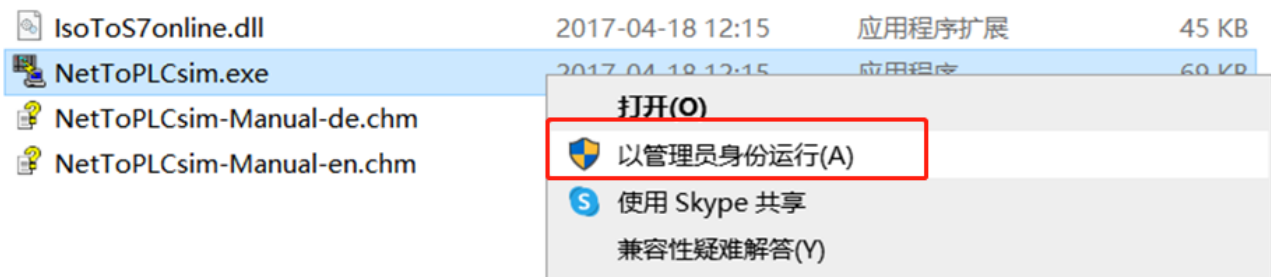


3. 当如图显示 RUN 时，说明已经仿真成功



NetToPLCSim 端

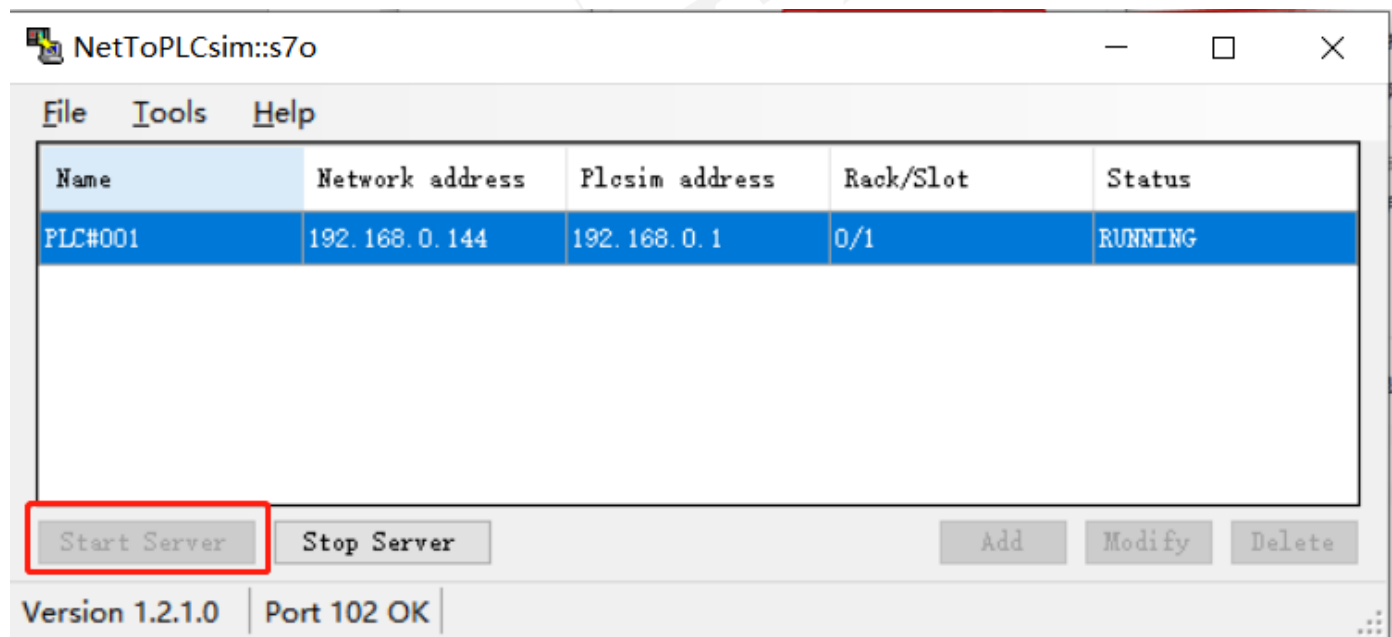
1. 以管理员身份运行 NetToPLCSim.



2. Add——填写本地 IP——填写 PLC IP。

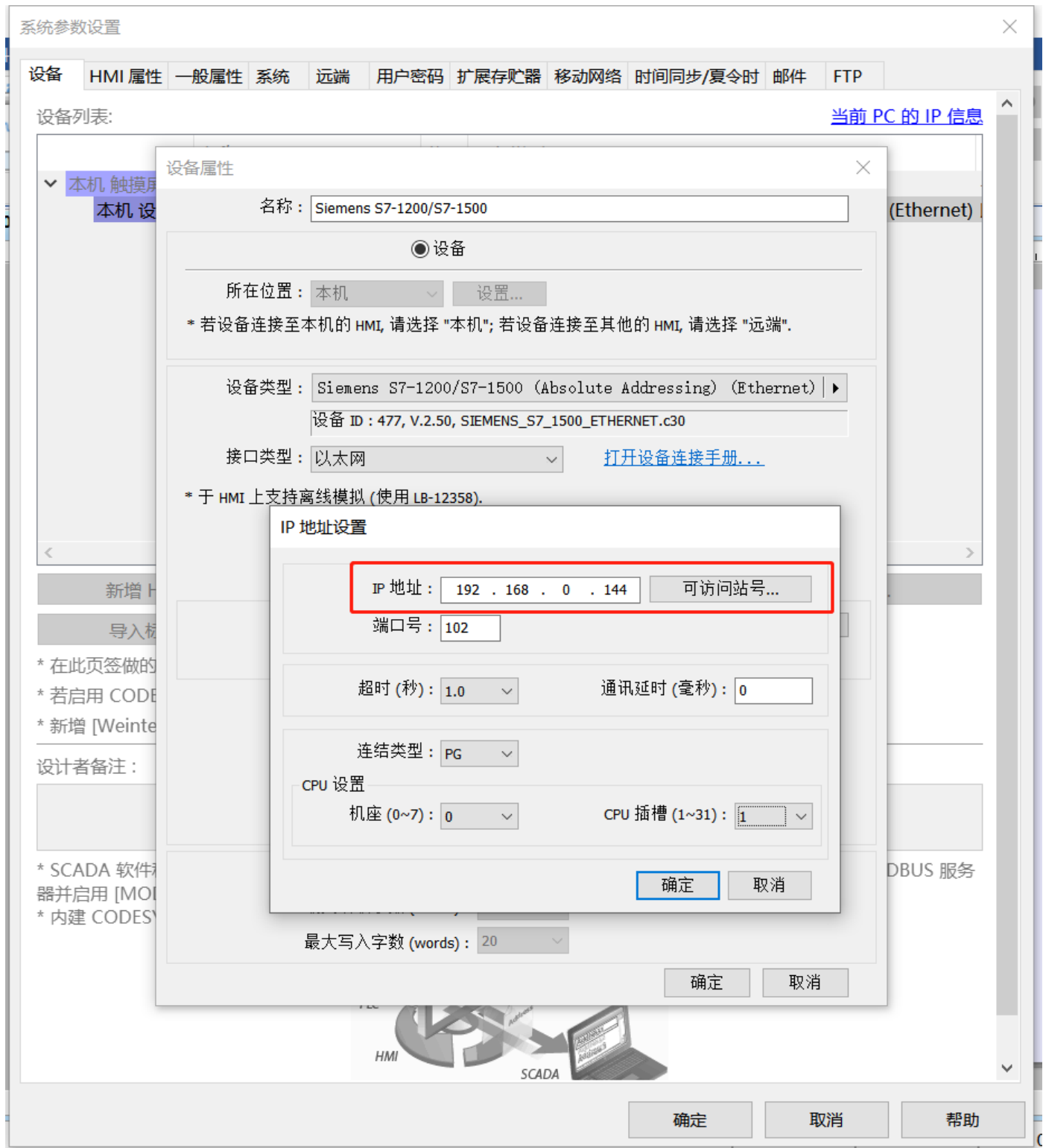


3. 点击 Start Server 配置就完成了



HMI 端

1. IP 地址需填写的是电脑本机 IP。



这样所有的配置都完成了，通信仿真结果如下图所示：

