

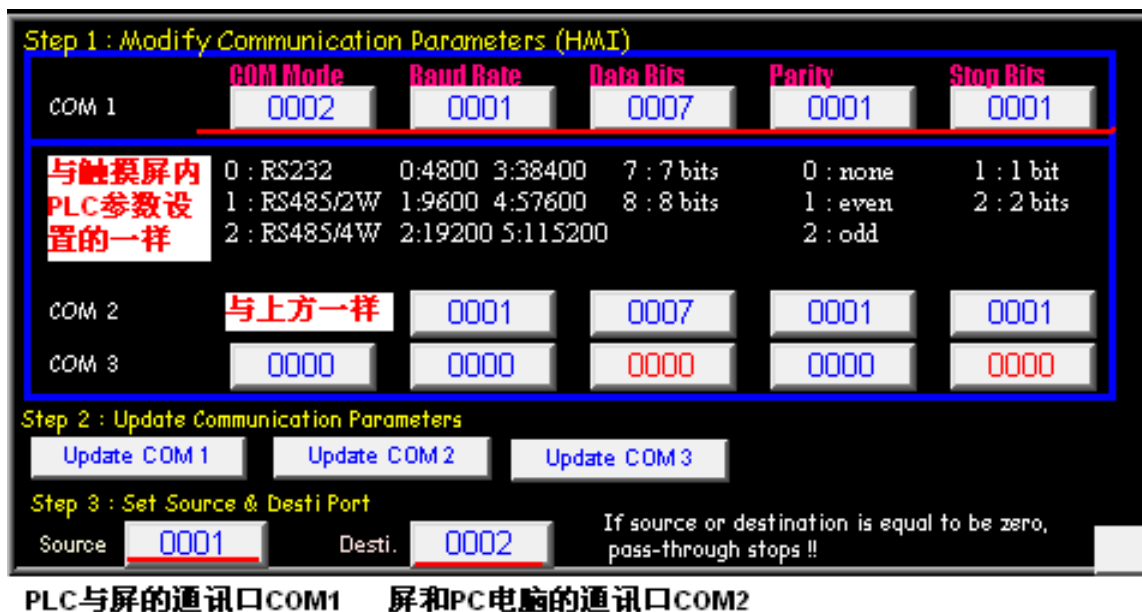
MT8000 穿透简要说明（以三菱 FX2N 为例）

1. 先设置 EB8000PLC 参数，下载程序，然后使用**通讯线**（MT8-FX2N）使其与 MT6000 触摸屏通讯上



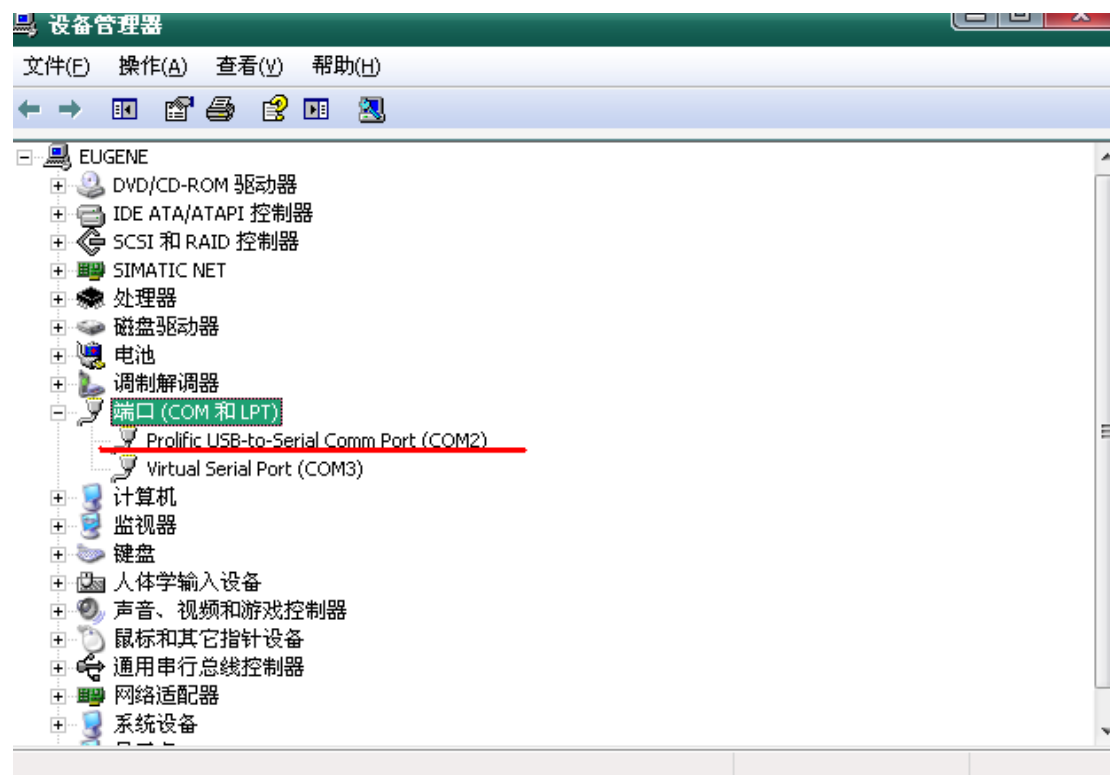
2. 将如下画面制到程序中（网上有下载）

此画面用于穿透时设置参数



其中 DESTI 与上图的 COM1 对应

SOURCE 与下图“我的电脑——设备管理器”的 COM2 对应

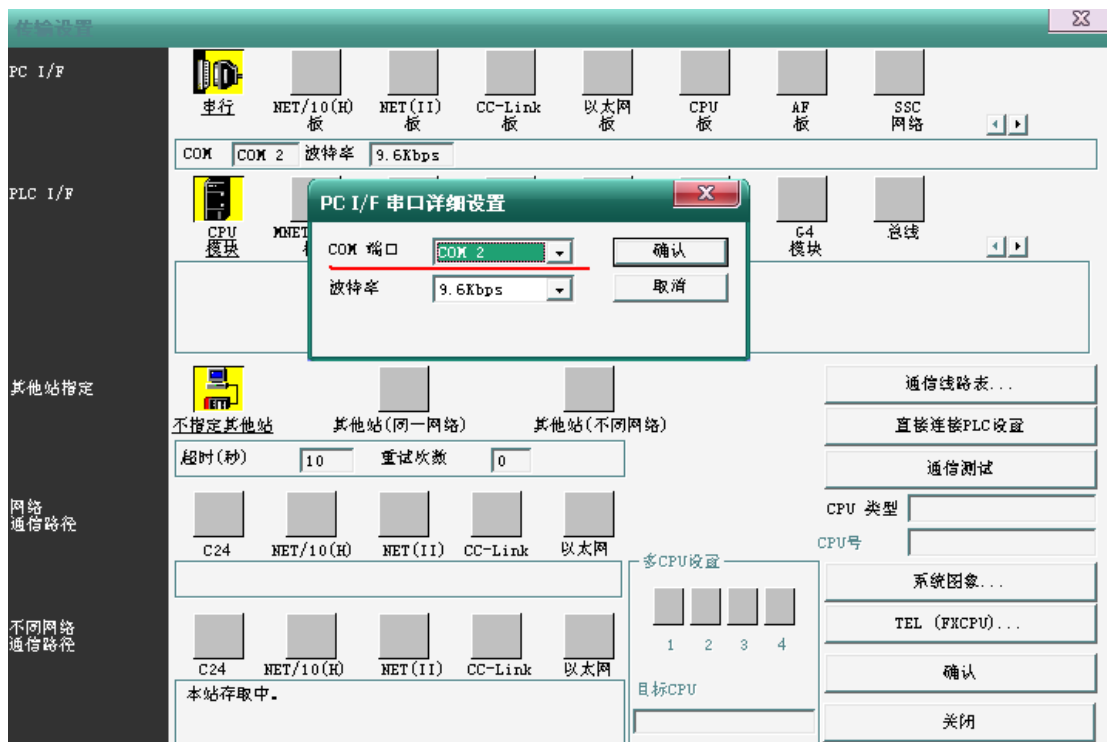


- 使用 USB 转 232，让电脑与屏的 **COM2** 连接上(注意管脚定义，RX—TX)
因为屏的 COM1 已经用于和 PLC 通讯，所以这里用了 COM2

4.点击触摸屏中如图按钮，进入穿透状态



5.打开三菱编程软件，传输设置，设置传输口为电脑的 COM 口：COM2



6.使用 PLC 软件的下载键，给 PLC 下载程序