

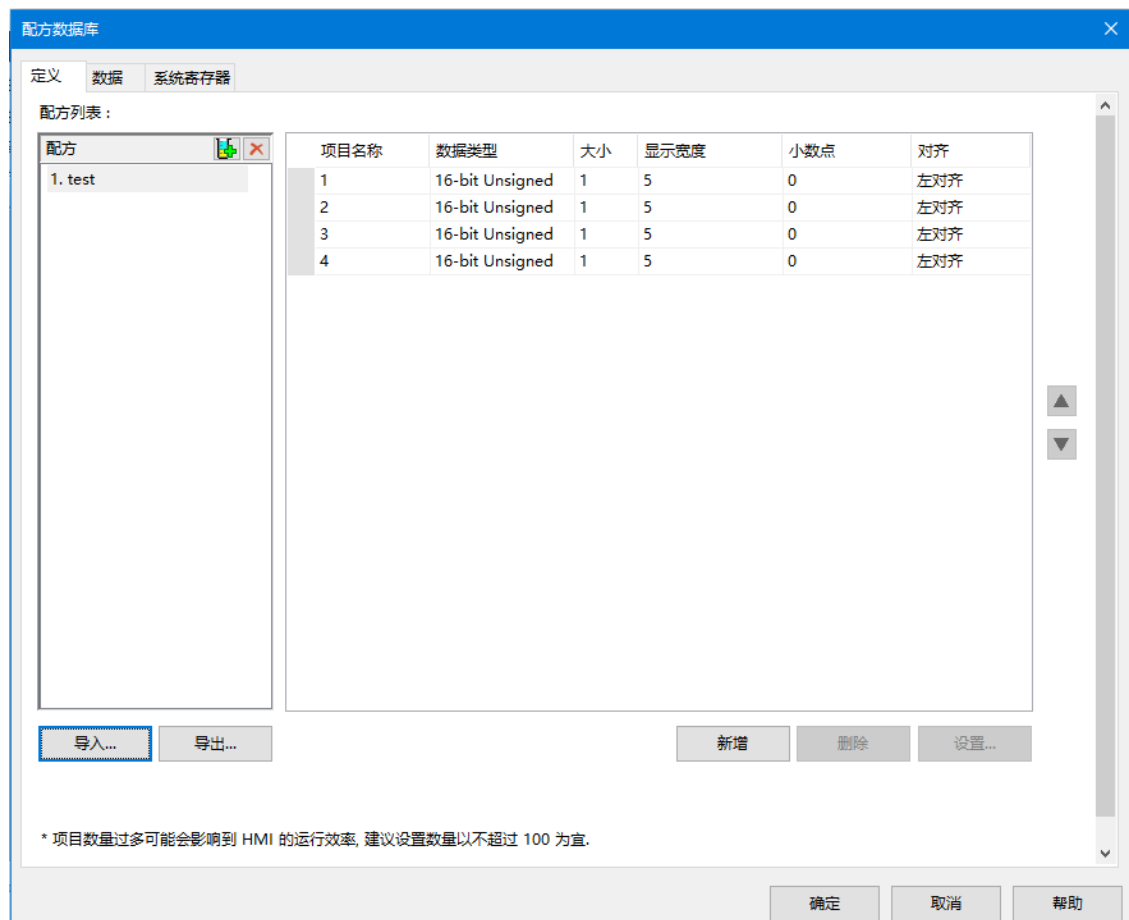
# 用 U 盘导入/导出配方数据库里面的数据

## 一、前言

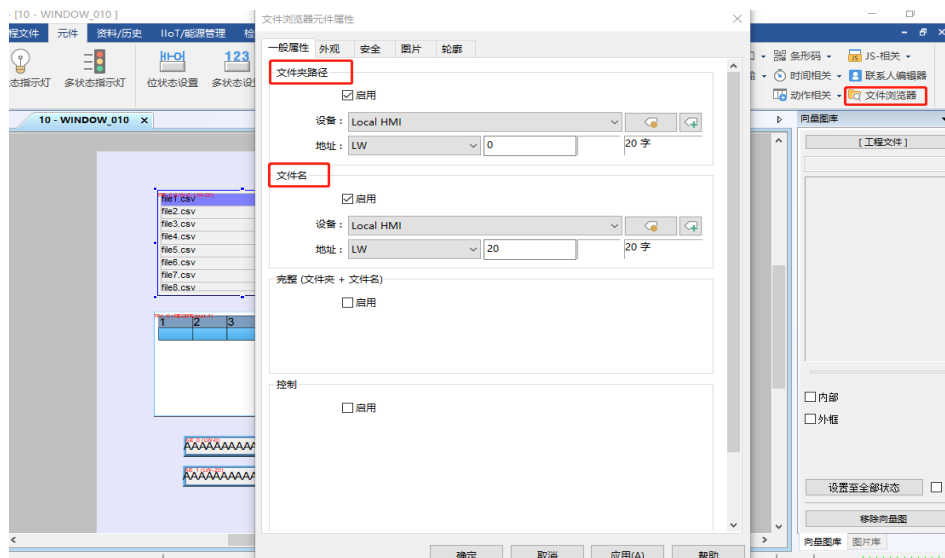
本文是详细讲解配方数据库的导入/导出功能，方便配方数据的新增和备份。

## 二、详细步骤

1. 在 EB pro 软件里面新增一个配方数据库表。

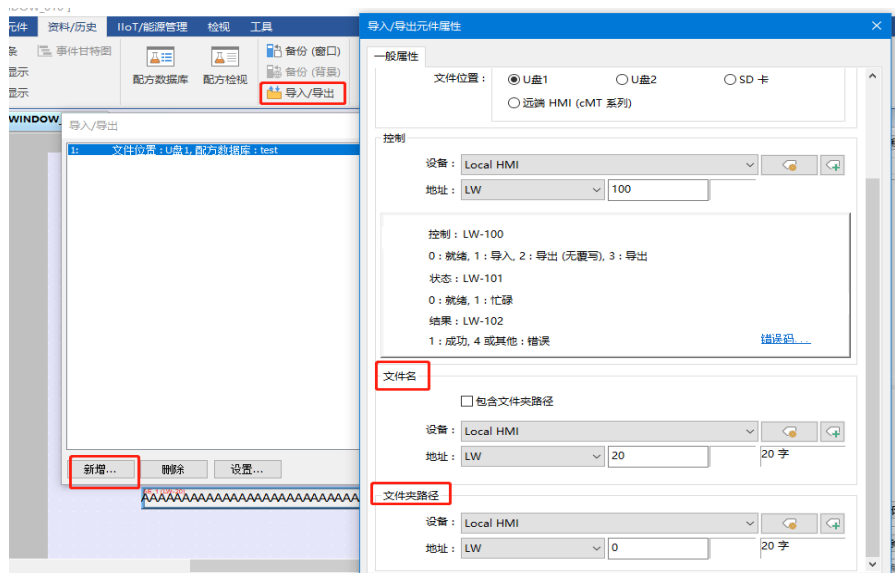


## 2. 新增 元件——文件浏览器，具体设置如下。



记住文件夹路径和文件名关联的地址，长度均为 20 个 word

## 3. 新增 资料/历史——导入/导出功能，具体设置如下图所示。

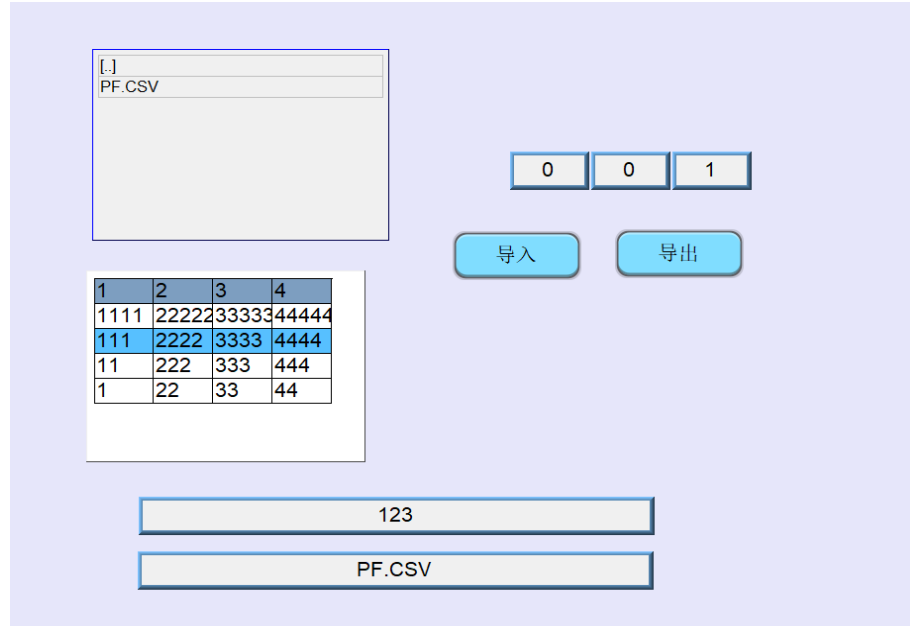


文件名和文件夹路径要设置成和文件浏览器里面的地址一致。

文件位置选择 U 盘 1，控制地址的用法软件上有详细的标注。

### 三、测试过程

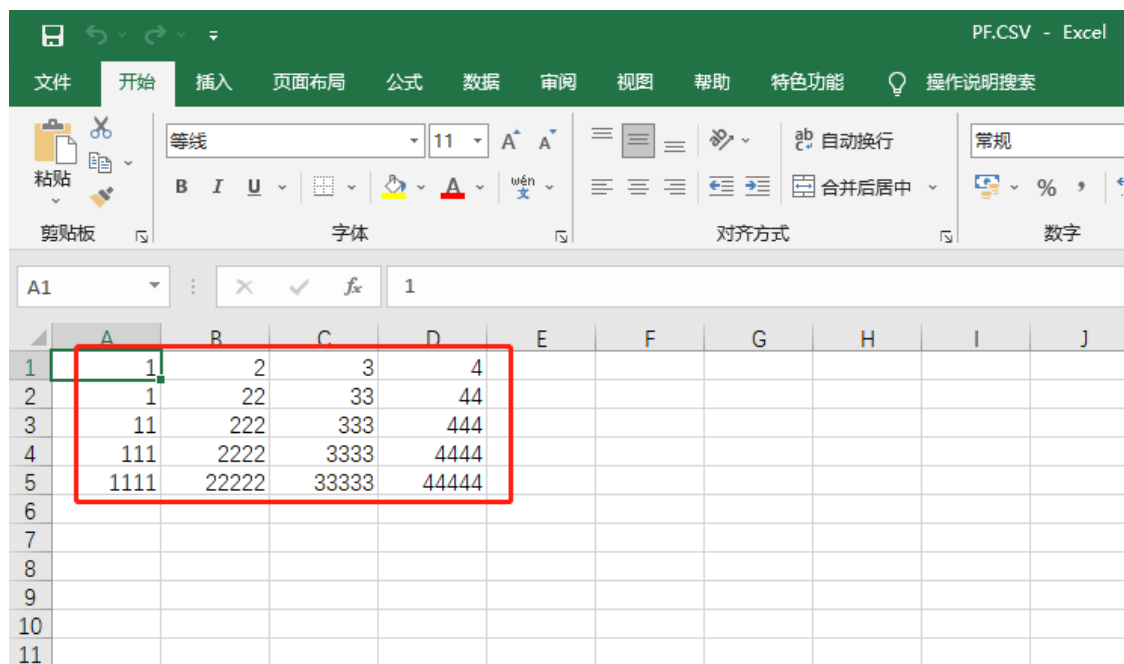
1. 程序在触摸屏运行如下图所示。



123 为 U 盘根目录下的文件夹。

导出的文件为 csv 格式，可以用 excel 直接打开编辑，导出的文件名名称不能省略扩展名。

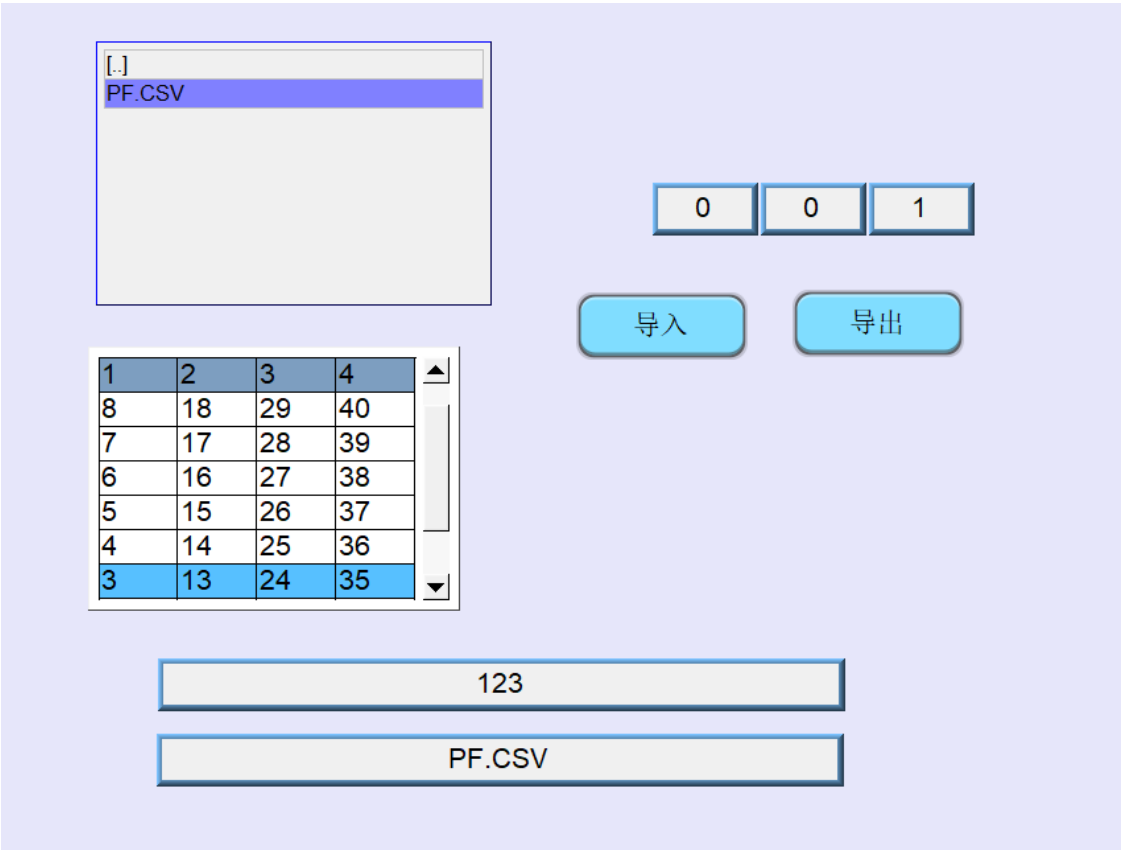
4. 导出的文件在 U 盘 123 这个文件夹内，打开后显示如下。



	A	B	C	D	E	F	G	H	I	J
1	1	2	3	4						
2	1	22	33	44						
3	11	222	333	444						
4	111	2222	3333	4444						
5	1111	22222	33333	44444						
6										
7										
8										
9										
10										
11										

导出的文件能直接用 excel 打来，内容和配方里面的数据一致。

5. 修改或者新增配方数据后，重新导入到配方数据库后如下图所示。



导入后，配方数据发生更改，导入导出功能均测试正常。