

Q.

## 三菱L/Q PLC .csv格式标签如何导入

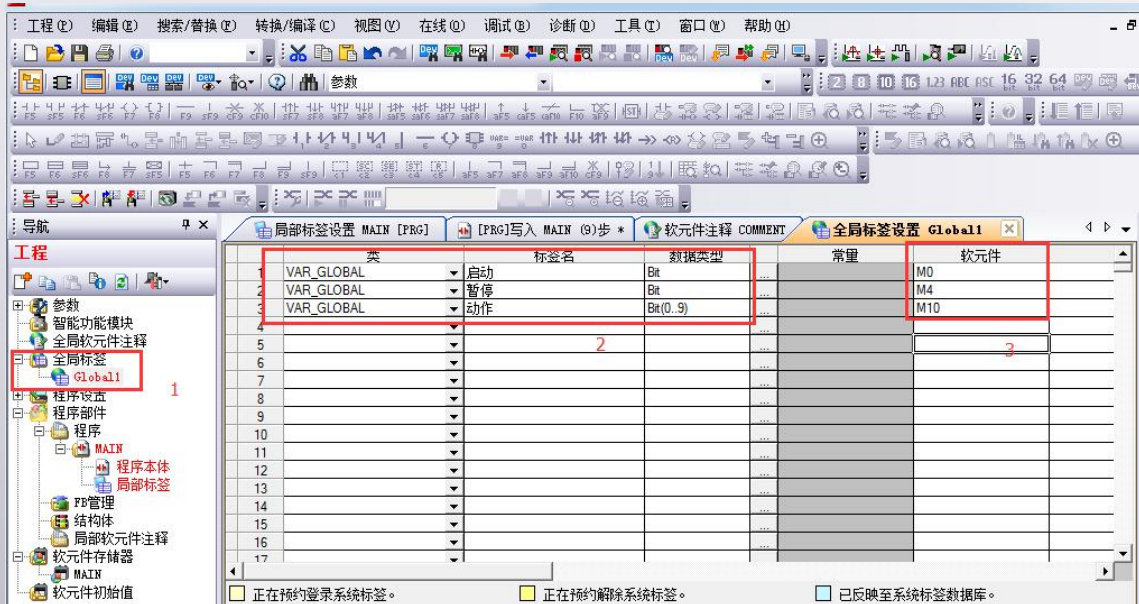
A.

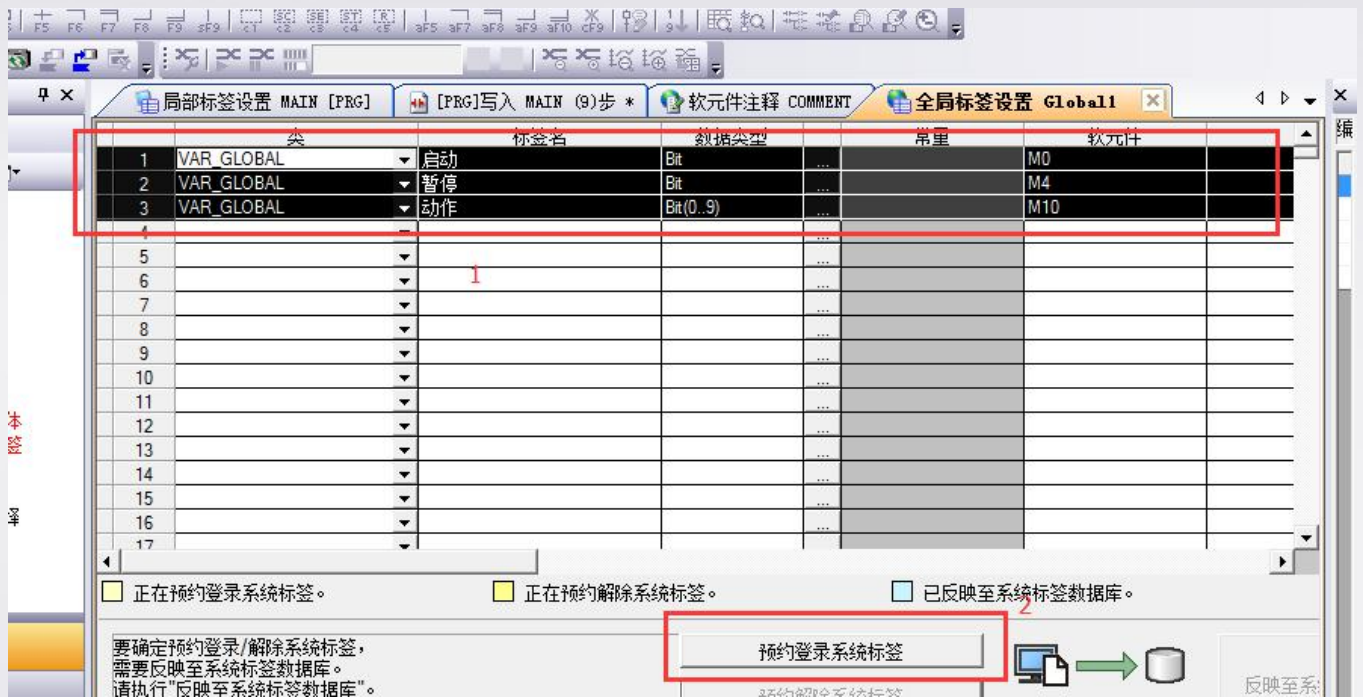
在三菱works2全部标签中建立标签导出.csv格式文件，在EBPro中按照下列操作步骤导入.csv格式文件

## Step 1.

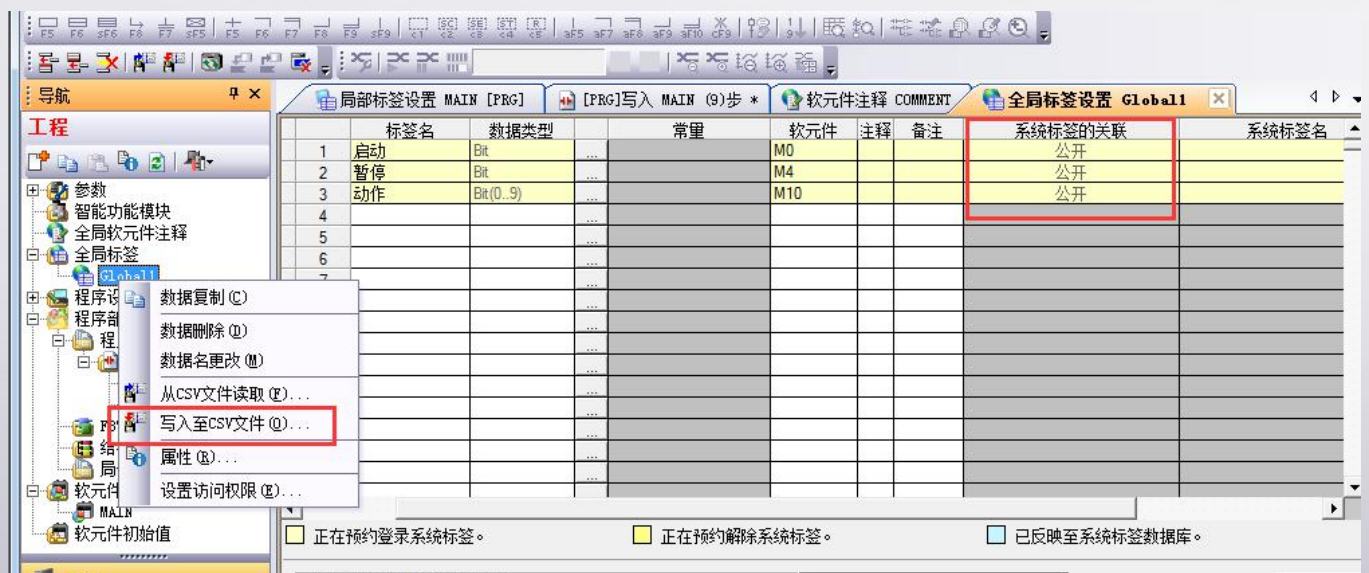
## 在works2中新建地址标签

- 1、选择全局标签->填写标签名称和数据类型->填写软元件地址->选择中标签行->预约





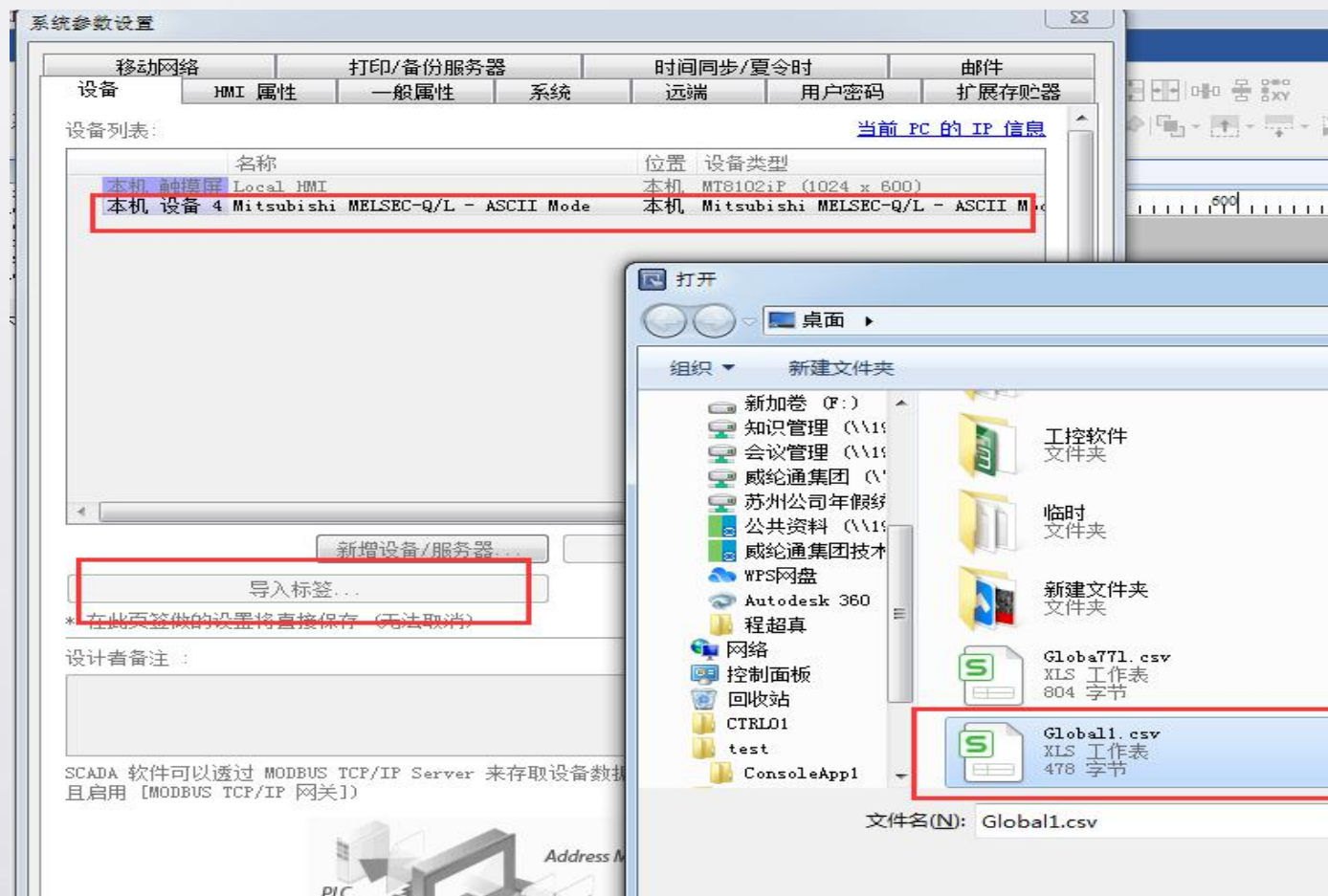
## 2、查看登记标签中系统标签关联公开->全局标签->写入至CSV



## Step 2.

### 导入标签

1、新建HMI工程文件->添加三菱L/Q网口驱动->导入标签->选中导.csv格式文件



### 2、选择标签地址

