

## 目录

第三十二章 FTP 服务器之运用 .....	1
32.1 概要 .....	1
32.2 登入 FTP 服务器的步骤 .....	1
32.3 备份历史数据及更新配方数据 .....	2

## 第三十二章 FTP 服务器之运用

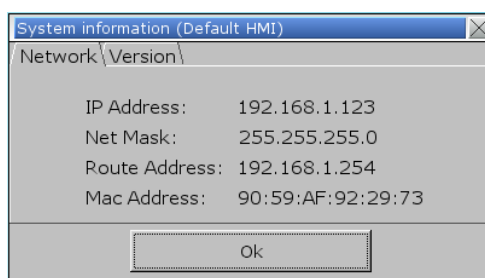
本章节说明 FTP 服务器之运用。

### 32.1 概要

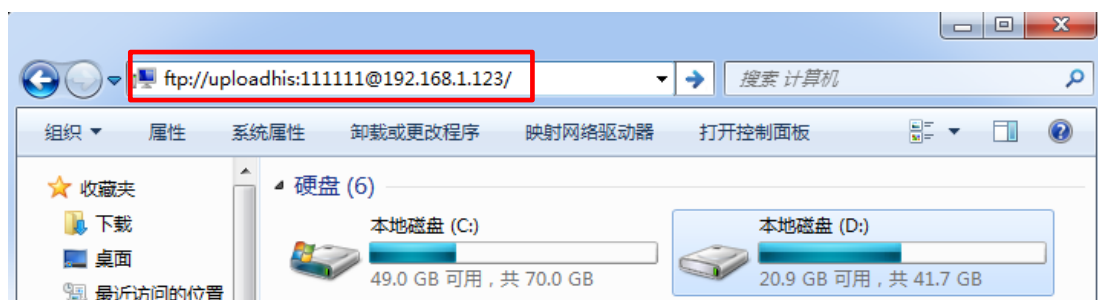
除了使用 SD 卡、U 盘或 EasyPrinter 服务器将历史数据由 HMI 备份至 PC 之外，也能利用 FTP 服务器达成这个目标。当工程文件下载到 HMI 后，可通过 FTP 服务器进行历史数据备份、配方数据备份或更新配方数据的动作，但是无法删除存在 FTP 服务器内的文件。拔除 U 盘或 SD 卡前，请先中断 FTP 联机，否则可能会导致下次插入 U 盘/SD 卡时无法使用。

### 32.2 登入 FTP 服务器的步骤

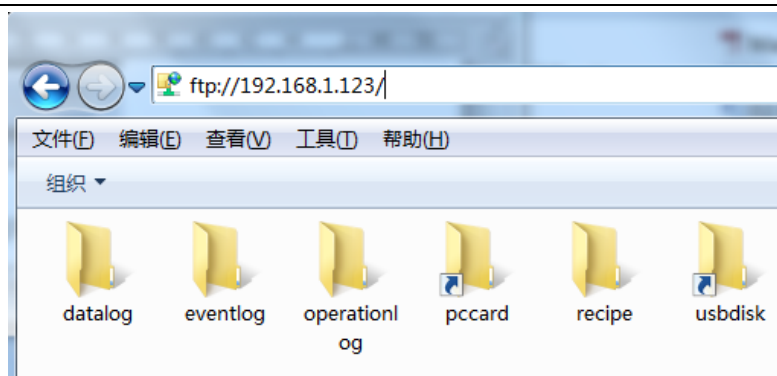
1. 在登入 FTP 服务器之前请先确认 HMI 的 IP 地址。



2. 在“我的计算机”网址列输入 HMI 的 IP 地址 <ftp://192.168.1.123> (范例) 然后登入账号 uploadhis，密码为 HMI 的 history upload password (若没有更改过密码，默认密码为 111111)。或是直接输入 <ftp://uploadhis:111111@192.168.1.123/>



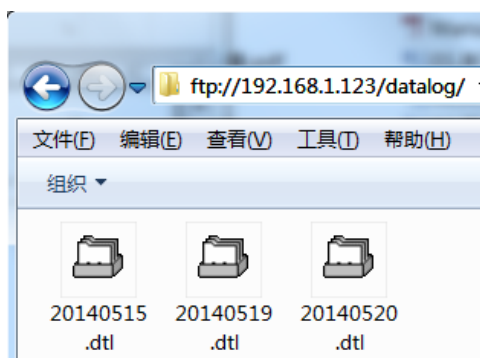
3. 输入 IP 地址后，网址列会显示为 <ftp://192.168.1.123/>，并且可以看到下图所示的文件夹。



### 32.3 备份历史数据及更新配方数据

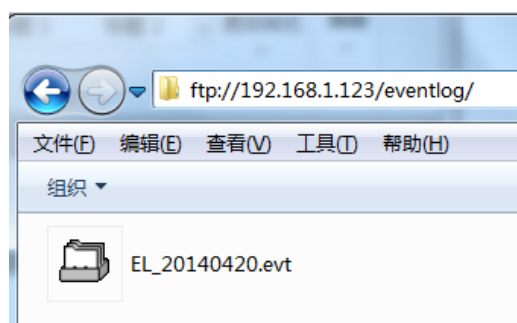
- 备份资料取样记录

1. 点击 **datalog** 文件夹后，可看到 **datalog** 在 EasyBuilder Pro 设定的文件夹名。
2. 点击档名后即可看到 **datalog** 的文件。
3. 使用复制及粘贴的功能，将资料取样的记录保存在 PC 上。



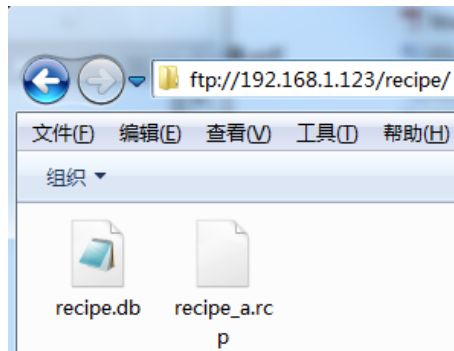
- 备份报警及事件记录

1. 点击 **eventlog** 文件夹后，即可看到事件的记录文件。
2. 可使用复制及粘贴的功能将事件记录保存在 PC 上。



- 备份及更新配方数据

1. 点击 **recipe** 文件夹后，即可看到配方数据的文件。
2. 可使用复制及粘贴的功能将配方数据保存在 PC 上。



### Note

- 因为配方数据每分钟会自动保存一次，若要更新 `recipe.rcp` 或 `recipe_a.rcp`，请务必于 1 分钟内将 HMI 重启，否则新配方资料将被原有旧配方覆盖过去。
- 用户也可使用系统寄存器 LB-9047 (重新启动 HMI) 及 LB-9048 (重启机制保护) 将 HMI 重启。若是使用 LB-9047 及 LB-9048，需先将 LB-9048 设 ON 后，再将 LB-9047 设 ON，即可重启 HMI。