

# User Manual

## cMT Viewer Startup Guide

## 目錄

|                              |    |
|------------------------------|----|
| cMT Viewer 介紹.....           | 1  |
| 1. 圖示功能介紹.....               | 1  |
| 2. 如何載入工程檔案至 cMT Viewer..... | 2  |
| 3. 如何進入 cMT Viewer 設定.....   | 5  |
| 4. 監控模式.....                 | 11 |

## cMT Viewer 介紹

cMT Viewer 程式可用於連接控制 cMT 系列的 HMI，支援 cMT Viewer 的裝置有 cMT-iV5 (內建)、iPad/iPhone (可於 App Store 下載)、Android (可於 Google Play 下載)、Windows 系統 (EasyBuilder Pro 安裝資料夾下)。

注意：

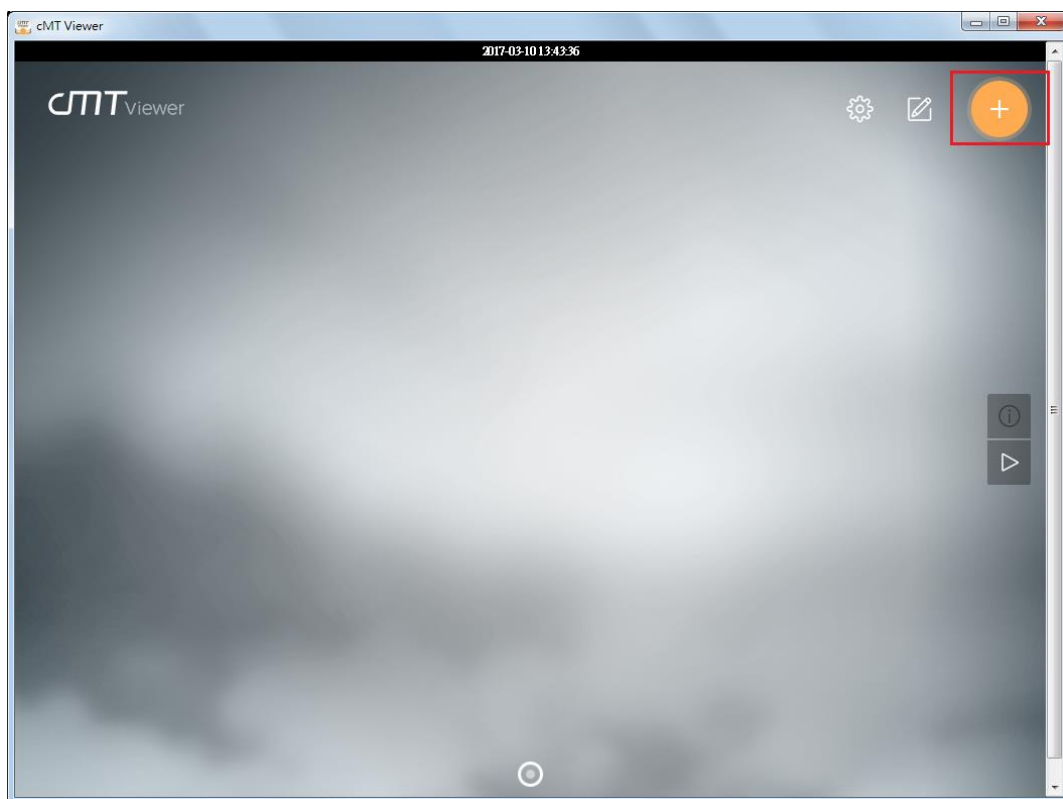
1. 每台 cMT Viewer 裝置可同時連接的 cMT 系列數量: 4 台。
2. 每台 cMT Viewer 裝置可同時監看 (監控模式) 的 cMT 系列數量: 50 台。
3. 每台 cMT 系列可同時被幾台 cMT Viewer 裝置連接: 3 台。

### 1. 圖示功能介紹

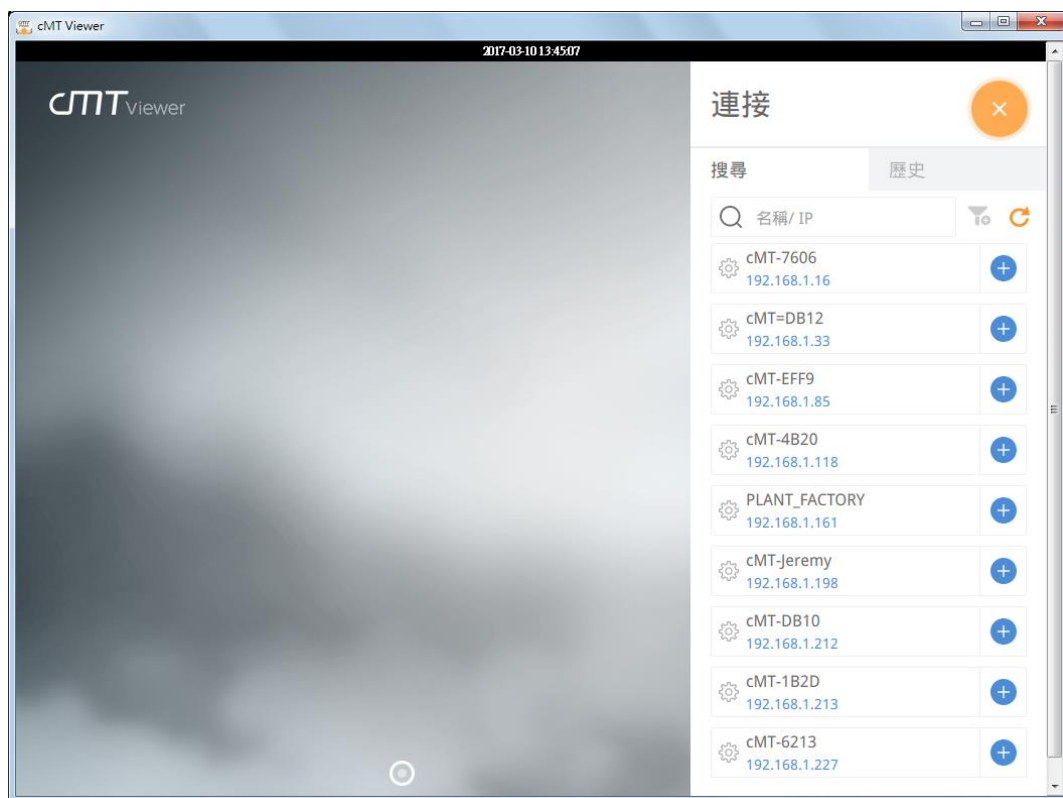
| 圖示  | 敘述   |
|---|--|
|    | 此為 cMT Viewer 的圖示。                                 |
|   | 此為 Start Button，當運行工程檔案時，可點選此按鈕跳至 cMT Viewer 的主畫面。 |
|  | 進入 cMT Viewer 的設定。                                 |
|  | 編輯監控模式下的畫面佈局方式。                                    |
|  | 點選後可搜尋同一網域下的所有 cMT 系列的 HMI。                        |


## 2. 如何載入工程檔案至 cMT Viewer

Step 1. 執行 cMT Viewer 後，點選 “+”。



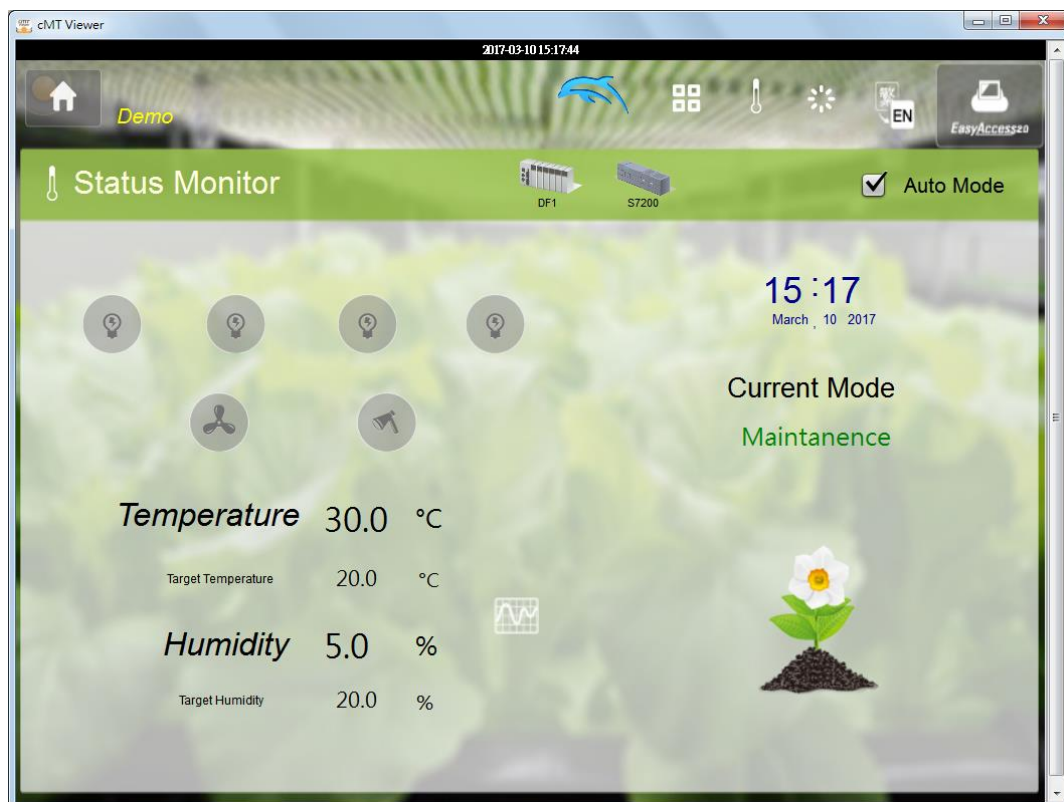
Step 2. 於搜尋頁籤搜尋所有同網域的 cMT 系列的 HMI。




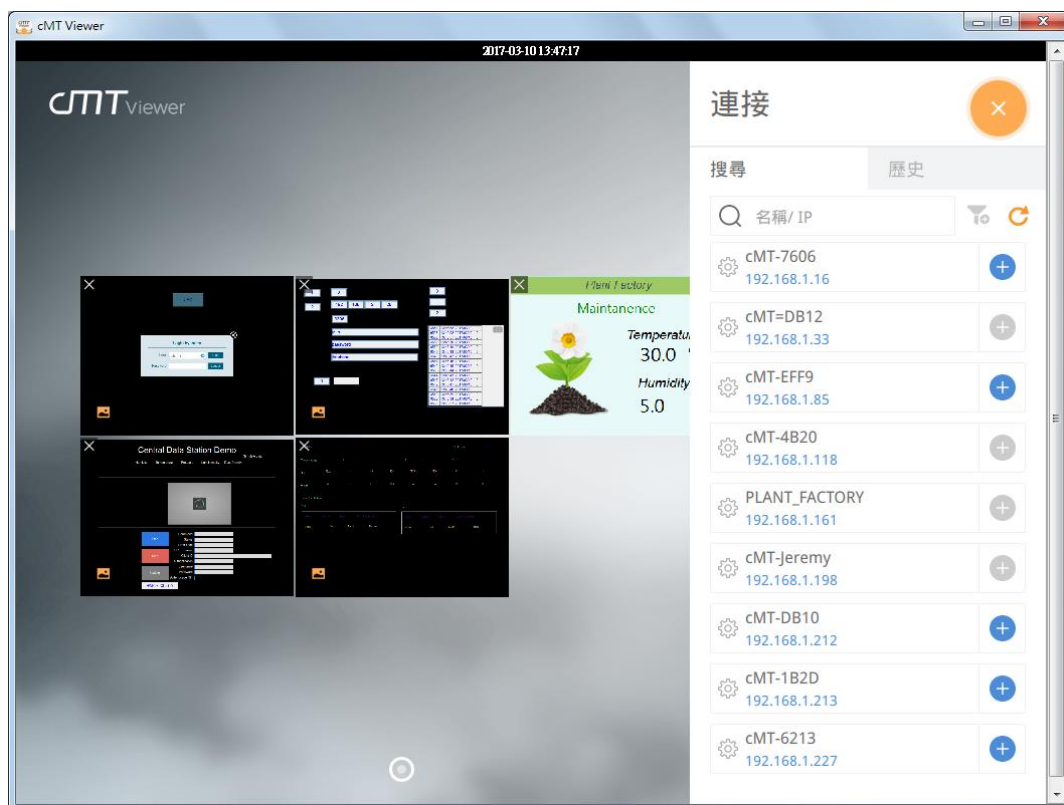
Step 3. 選擇欲操作的 cMT，點選  並輸入密碼。若勾選 [其他機器也使用相同密碼]，當新增其他台 cMT 時，若密碼與當前輸入的相同，則不再要求輸入。



Step 4. 工程檔案載入完成後即自動顯示於 cMT Viewer 上。

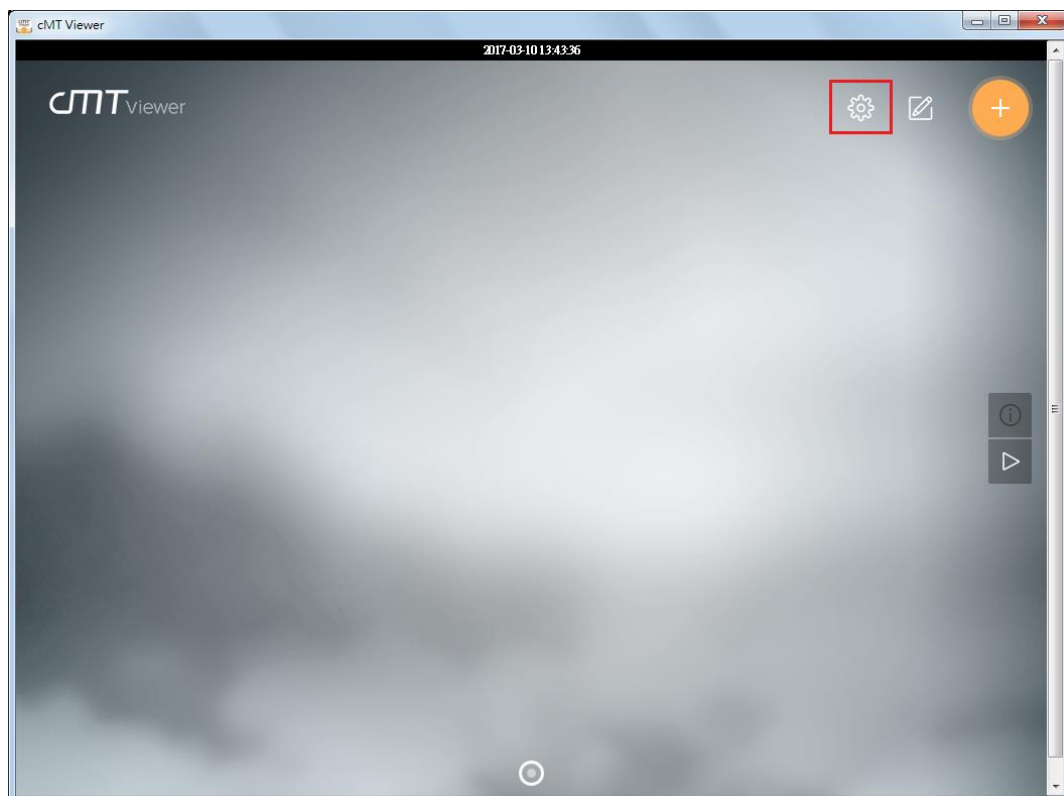


此時，若欲跳至主畫面，可點選 **Start Button**。若欲連接到第二台 cMT，可使用相同步驟再次去搜尋並載入工程檔案。連接成功的 cMT 將會顯示反灰  圖示。



### 3. 如何進入 cMT Viewer 設定

Step 1. 於 cMT Viewer 主畫面點選 。



Step 2. 若欲進入 [更多設定] 需輸入使用者密碼。



## 資訊

顯示當前 cMT Viewer 的版本資訊。



## 一般屬性

設定 cMT Viewer 顯示的相關屬性。





## 語言

選擇 cMT Viewer 的操作介面語言。



## 密碼保護

開啟各功能的密碼保護後，若欲操作該功能前需先輸入密碼。



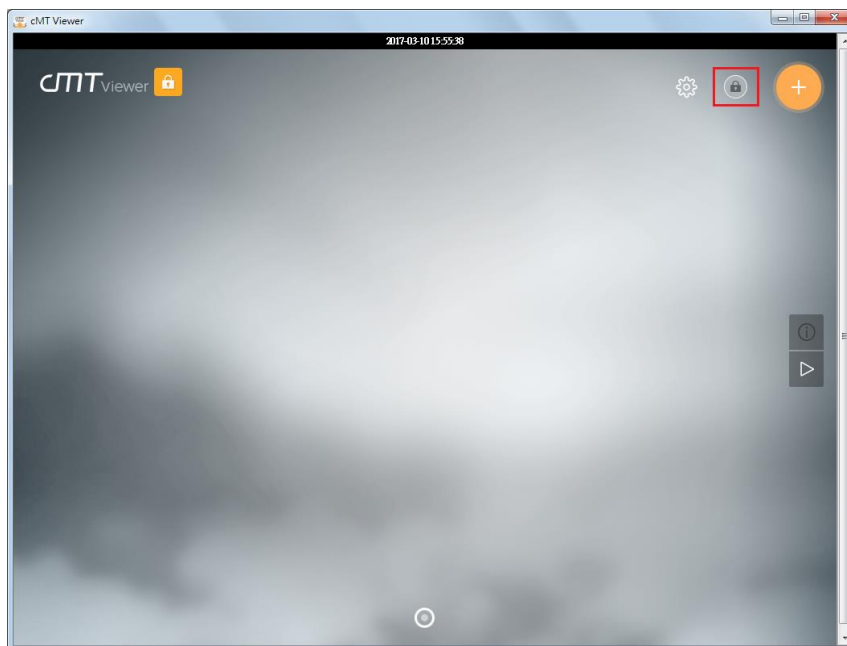
## 開啟工程檔案

此功能受保護後，若欲新增 cMT 系列，則需先輸入密碼。



## 修改工程檔案

此功能受保護後，若欲編輯監控模式下的畫面佈局方式，則需先輸入密碼。



## 伺服器設定

此功能受保護後，若欲透過 cMT Viewer 進入 cMT 的系統設定，則需先輸入密碼。

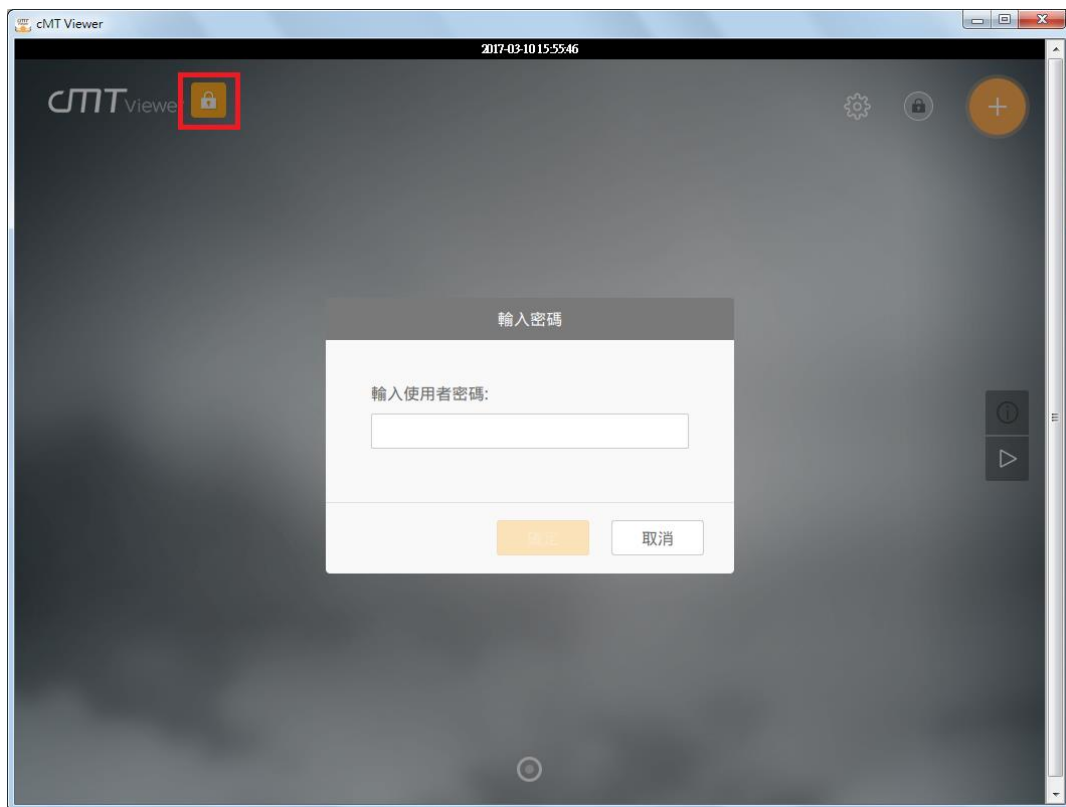



## 清除歷史

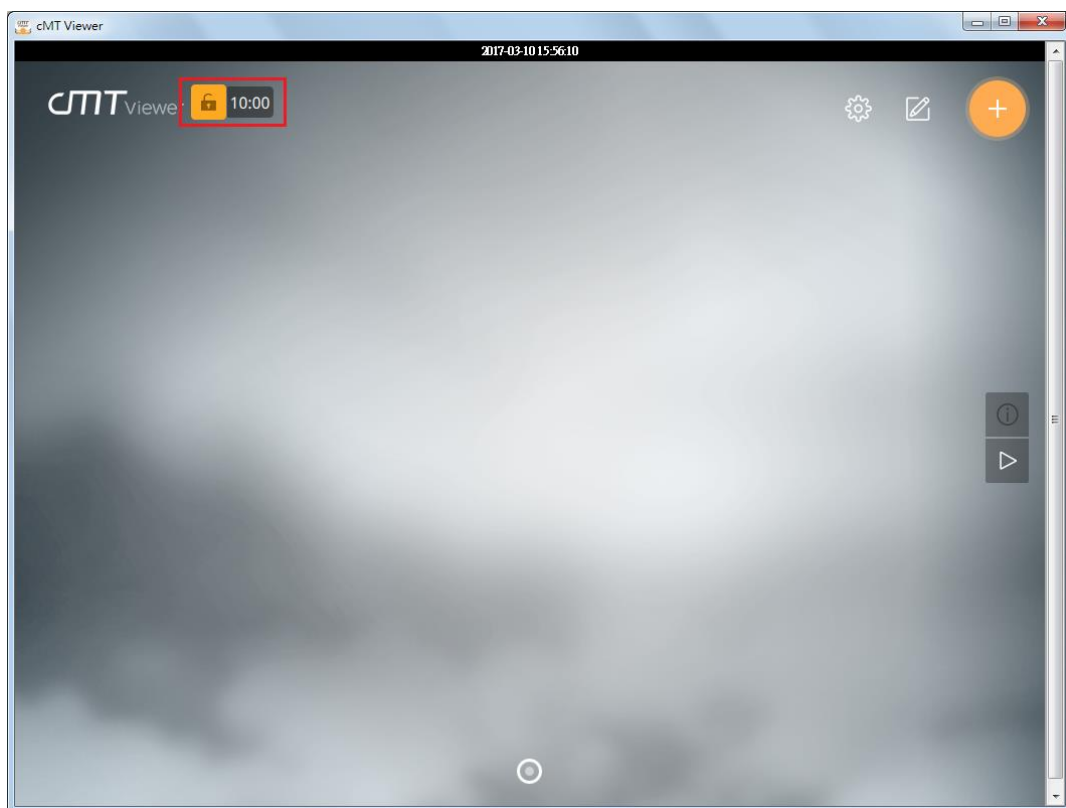
此功能受保護後，若欲清除歷史頁籤下曾經連接的 cMT 記錄，則需先輸入密碼。



若欲操作受保護的功能，可點選左上角  圖示，並輸入密碼。



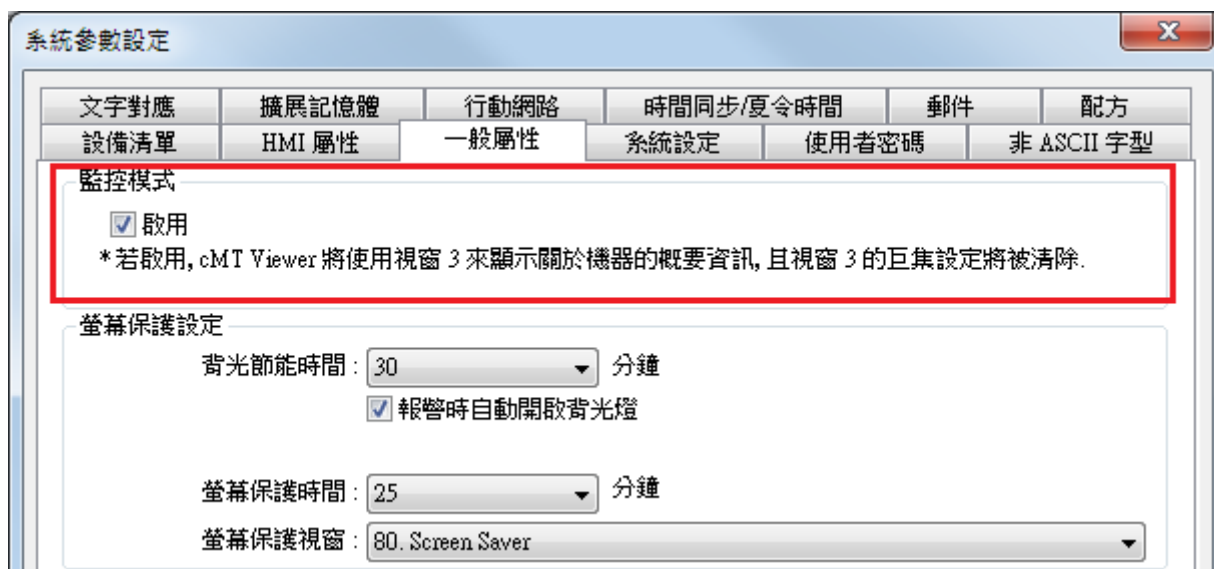
密碼輸入完成後，cMT Viewer 將倒數 10 分鐘後再次鎖上受保護的功能。於 cMT Viewer 上點選任何按鍵都可重置倒數時間。若欲立即將倒數時間歸零，可點選  圖示。



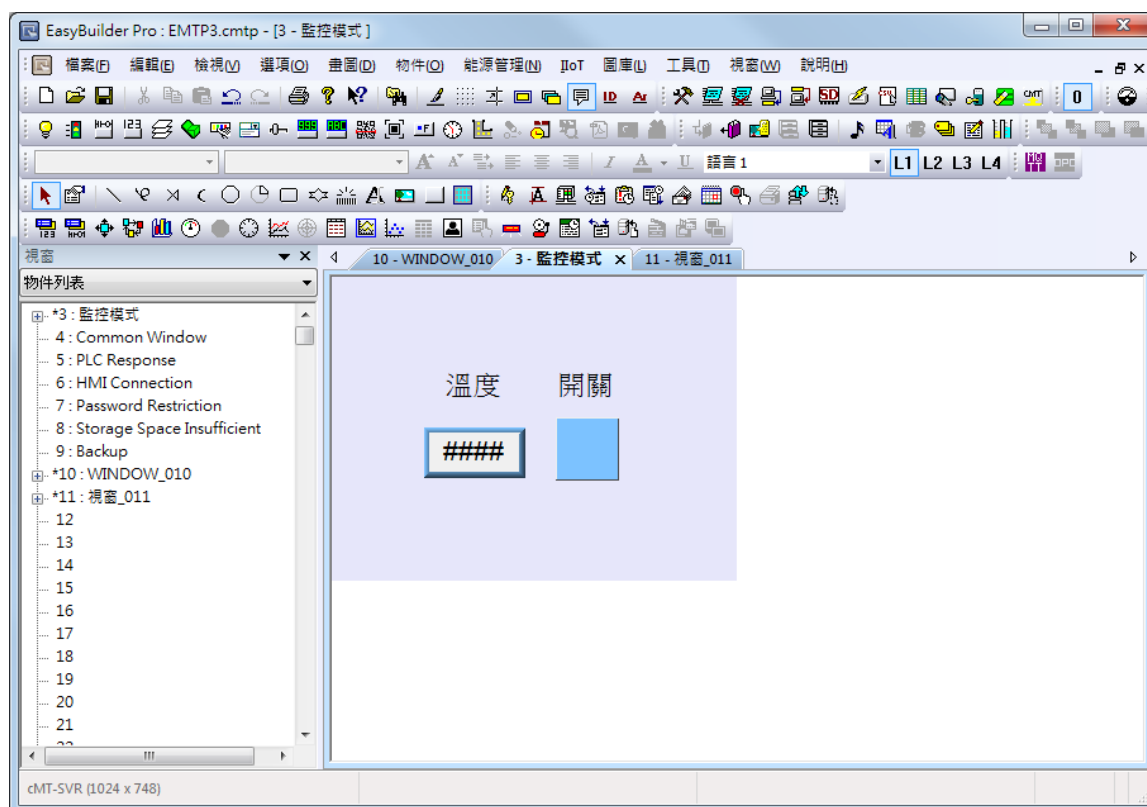
#### 4. 監控模式

cMT Viewer 支援監控模式，意指藉由工程檔案內的視窗 3 放置欲監控的物件，並隨時動態更新於 cMT Viewer 畫面上。啟用監控模式後，無需進入各別 cMT 即可得知所需的狀態。監控模式最多可同時監控 50 台 cMT。

Step 1. 於 EasyBuilder Pro 的 [系統參數設定 \ 一般屬性] 頁籤啟用 [監控模式]。



Step 2. 建立視窗 3 作為監控的視窗，並放置所需監控的物件。



Step 3. 進入 cMT Viewer 的 [更多設定] 後，於一般屬性頁籤啟用 [監控模式]。



Step 4. 下載工程檔案並透過 cMT Viewer 連接至該 cMT 後，即可自動顯示監控視窗。

