

Q.

雙網路孔的機型已經有 EasyAccess 2.0，但該如何開始使用？

雙網路機種，出廠時已經開通 EasyAccess 2.0，使用者不需要另外開通，直接將 HMI 加入 Domain 即可開始使用。有兩種方式將 HMI 加入 Domain。

1. 取得 Session ID 與密碼，並由網頁介面中加入至 Domain。
2. 使用 PC Activator 將 HMI 加入至 Domain

A.

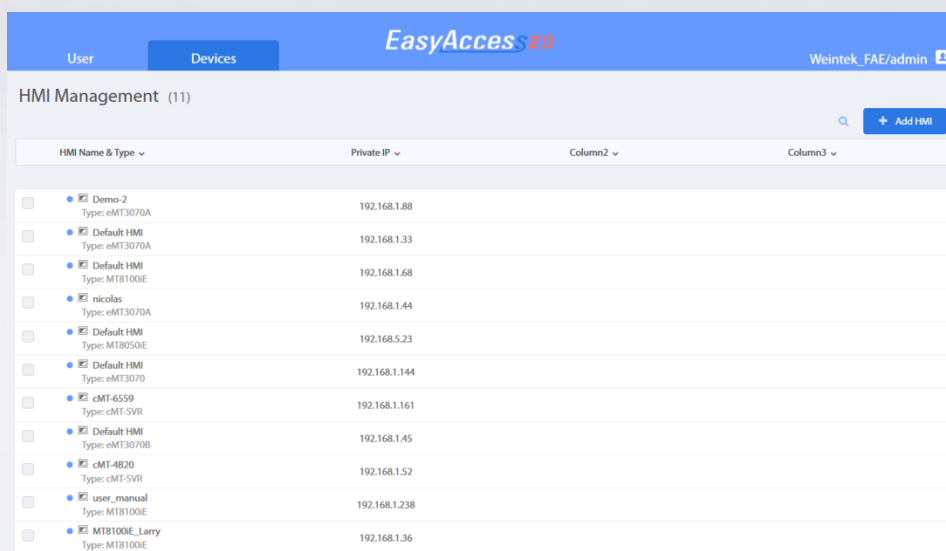
1. 取得 Session ID 與密碼，並由網頁介面中加入至 Domain

Step 1. 首先，請使用 EasyBuilder Pro 建立一個工程檔案並下載。工程檔案中，請使用系統暫存器 LW-10821 至 LW-10825(ASCII 物件)顯示 Session ID, LW-10826~LW10827 顯示密碼，並使用 LW-10820 控制人機連線。

Step 2. 確認人機連上網路，並將 LW-10820 設為 1。

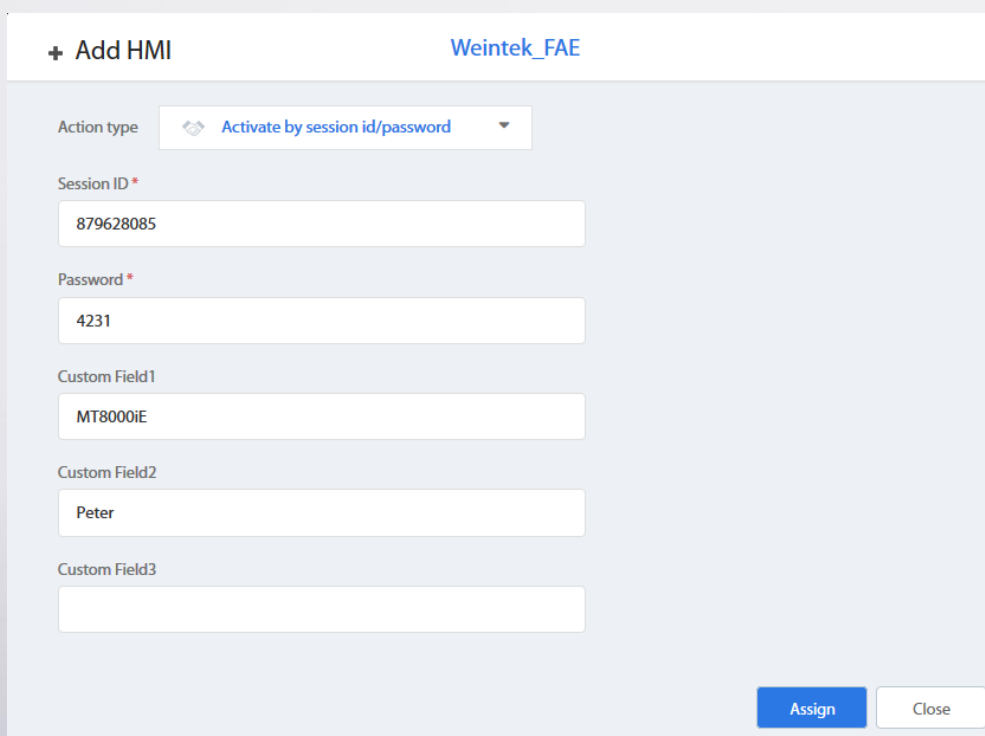
Step 3. 當連接成功時，人機上就會顯示 Session ID 以及密碼。

Step 4. 在瀏覽器中登入您的 Domain，然後在 Domain 設定頁中，點選 Devices 頁籤，點擊 Add HMI 按鈕，如下圖所示。




HMI Name & Type		Private IP	Column2	Column3
<input checked="" type="checkbox"/>	Demo-2 Type: eMT3070A	192.168.1.88		
<input checked="" type="checkbox"/>	Default HMI Type: eMT3070A	192.168.1.33		
<input checked="" type="checkbox"/>	Default HMI Type: MT8100E	192.168.1.68		
<input checked="" type="checkbox"/>	nicolas Type: eMT3070A	192.168.1.44		
<input checked="" type="checkbox"/>	Default HMI Type: MT8050E	192.168.5.23		
<input checked="" type="checkbox"/>	Default HMI Type: eMT3070	192.168.1.144		
<input checked="" type="checkbox"/>	cMT-6559 Type: cMT-SVR	192.168.1.161		
<input checked="" type="checkbox"/>	Default HMI Type: eMT3070B	192.168.1.45		
<input checked="" type="checkbox"/>	cMT-4820 Type: cMT-SVR	192.168.1.52		
<input checked="" type="checkbox"/>	user_manual Type: MT8100E	192.168.1.238		
<input checked="" type="checkbox"/>	MT8100E_Larry Type: MT8100E	192.168.1.36		

Step 5. 選擇 **Activate by session id/password** 並輸入 **Session ID** 以及密碼，然後點 **Assign**，即可將此 HMI 加入 Domain。



+ Add HMI **Weintek_FAE**

Action type  **Activate by session id/password**

Session ID *
879628085

Password *
4231

Custom Field1
MT8000iE

Custom Field2
Peter

Custom Field3

Assign **Close**

Step 6. 然後，只要將 **User** 與 **HMI** 連結，即可用 **User** 帳戶開始使用 **EasyAccess 2.0** 遠端連線！

Note 1: EasyBuilder Pro 開新檔案時，若套用範本，在 76 頁即有已經設定好的相關物件。

Note 2: 如果還沒有 Domain 帳號，請在此網頁申請一個免費的 Domain 帳號。

中國帳戶用戶請至此網址設定 Domain <https://easyaccess.cn/domain/>

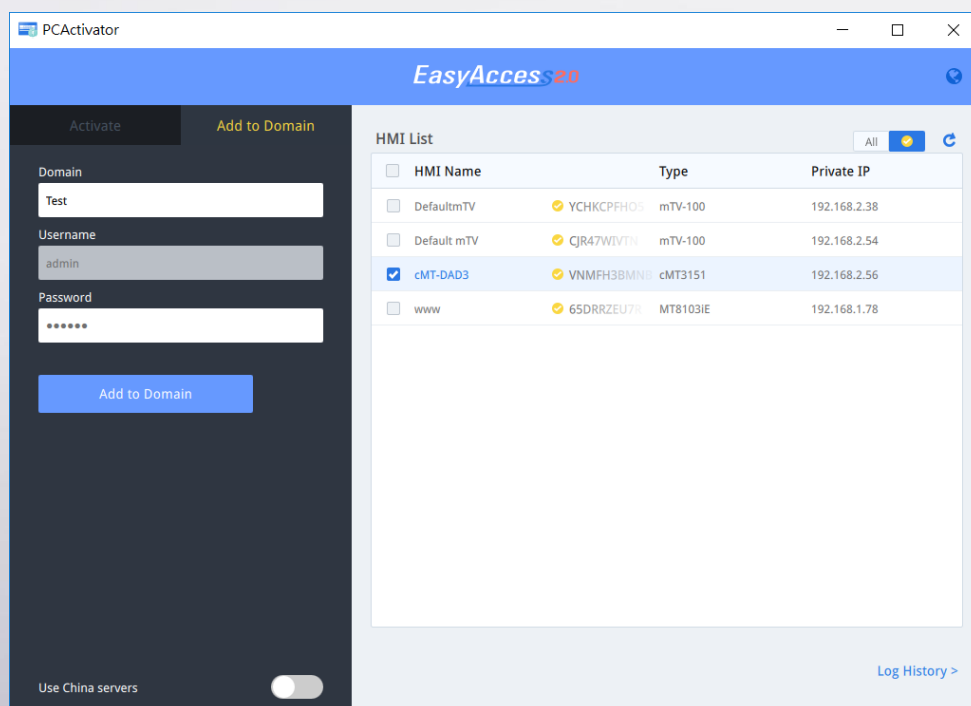
全球帳戶用戶請至此網址設定 Domain <https://account.ihmi.net/domain/>

2. 使用 PC Activator

Step 1. 確認使用的電腦與 HMI 位於相同的區域網路之下。

Step 2. 開啟 PC Activator，畫面下方選擇是否使用中國伺服器，然後 Add to Domain 的頁籤，並輸入 Domain 的管理者登入資訊。

Step 3. 右方的 HMI List 會列出區域網路內搜尋到的 HMI 列表，勾選欲加入至 Domain 的 HMI，然後點選 Add to Domain 按鈕執行動作。此步驟可選擇的 HMI 是已開通但未加入 Domain 的 HMI。這種 HMI 會以黃色圖式顯示🟡，如下圖所示。



Step 4. 然後，只要在 Domain 中，將 User 與 HMI 連結，即可用 User 帳戶開始使用 EasyAccess 2.0 遠端連線！