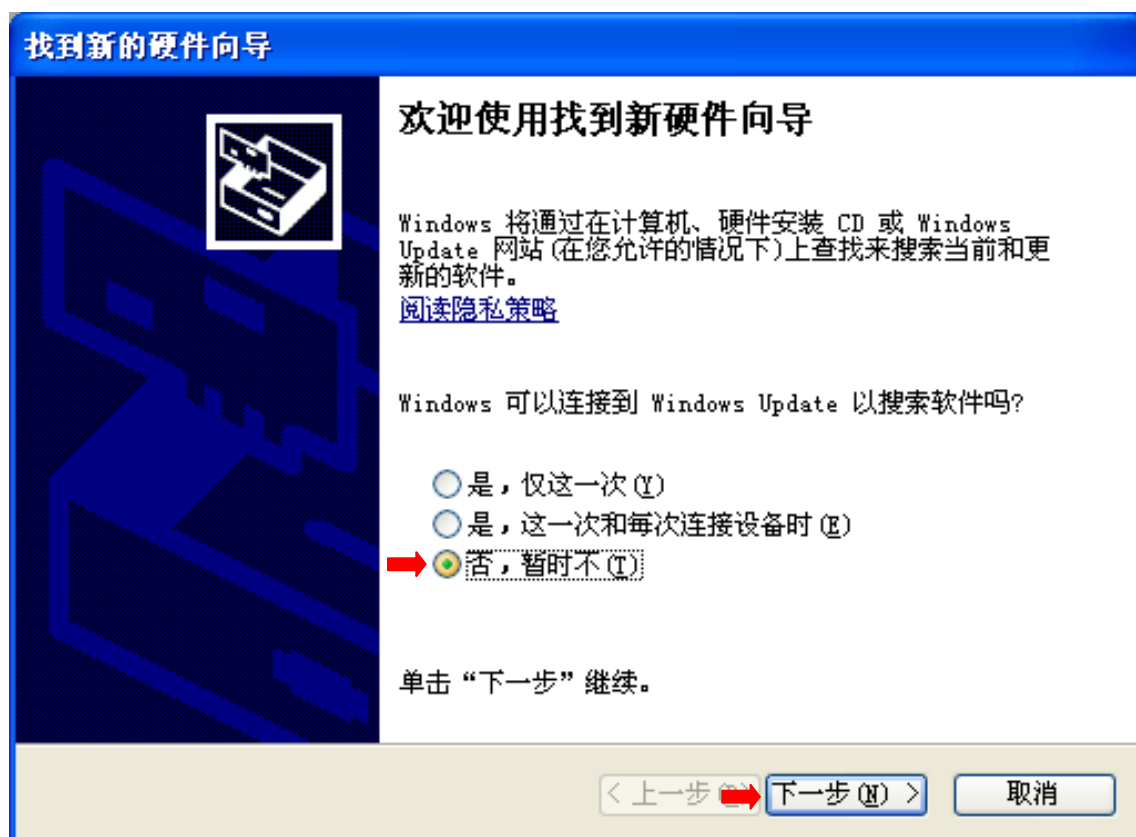


i 系列 HMI USB driver 安装说明

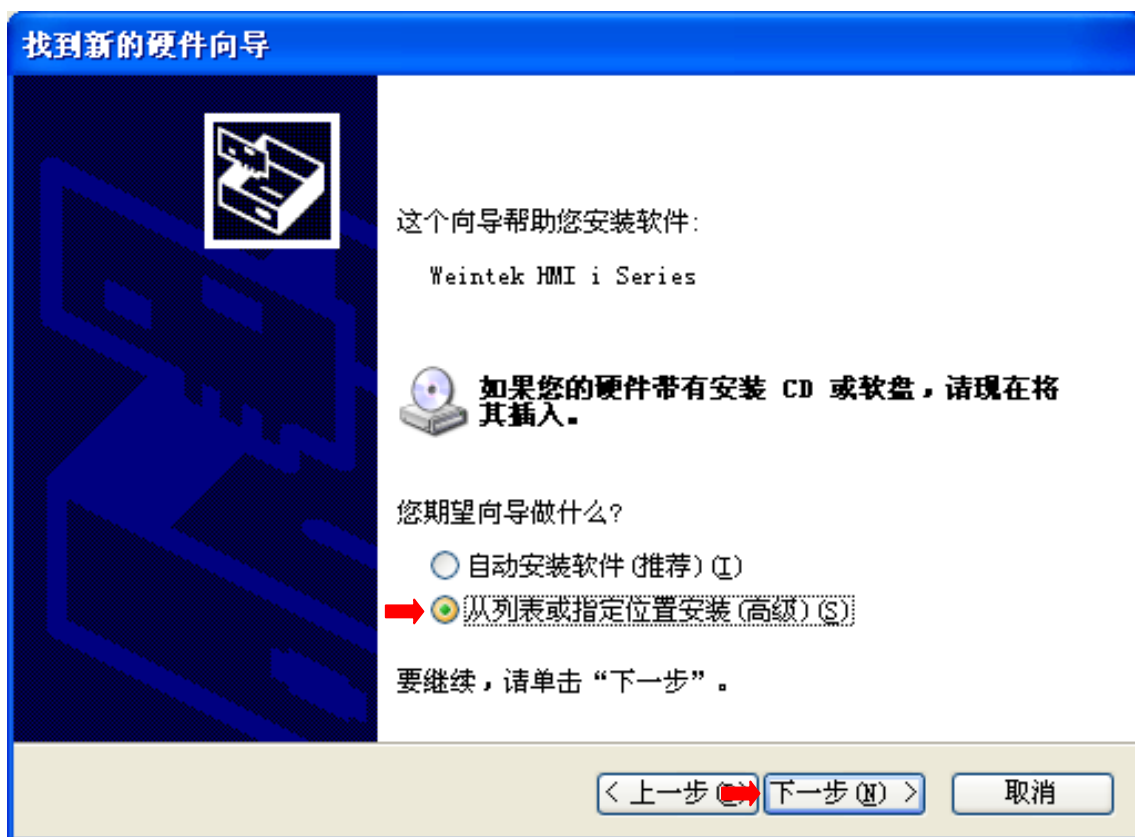
MT6000/8000 i 系列人机界面产品，可以使用 USB to Mini USB cable 下载工程文件至人机，当利用此 USB cable 下载工程文件时，HMI 相对于 PC 的角色为从属设备(PC 为 Master, HMI 为 Client)，因此在首次使用前必须安装 **EB8000V2.00 版（或更新）** 的软件，并在 PC 端安装人机接口的 USB 驱动程序。(相关系列产品型号: MT6070i / MT6100i / MT8070i / MT8070iH / MT8100i/MT8104iH)

以下为 USB 驱动程序安装说明：

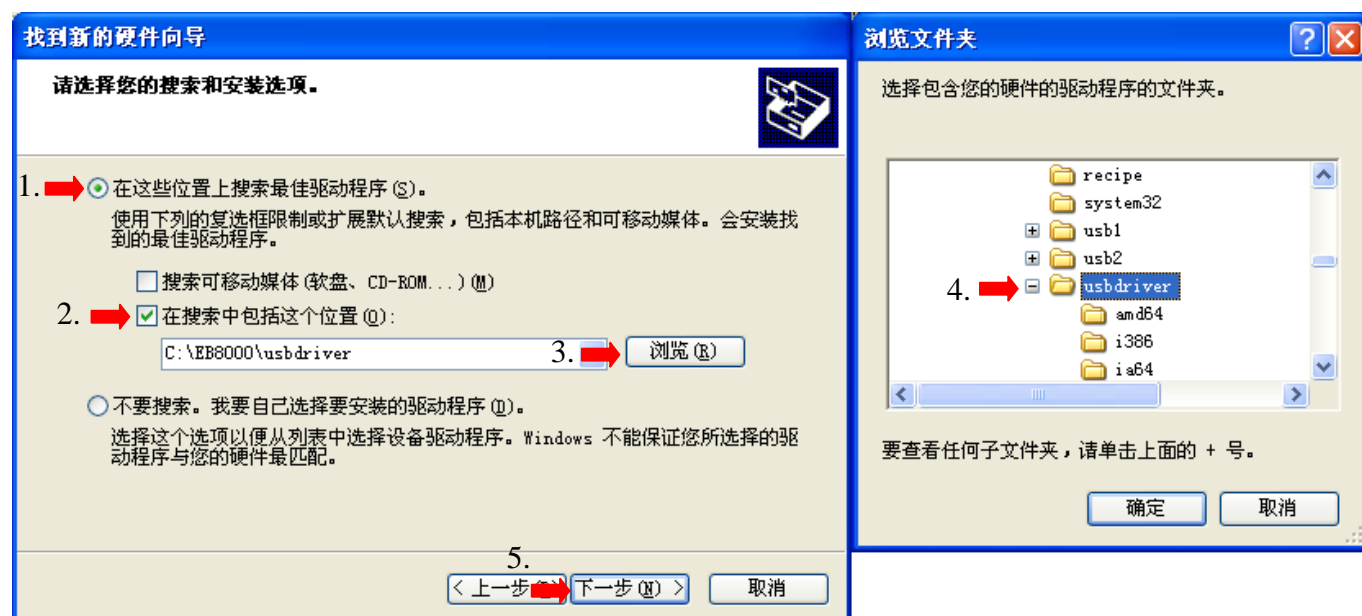
1. 将 USB 线连接人机 Mini USB Port 后，另一端再连接至计算机的 USB port，此时 PC 会弹出“找到新的硬件向导”的窗口，请选择第三选项“否,暂时不”，并按下“下一步”。



2. 选择第二选项“从列表或指定位置安装（高级）”，并按下“下一步”。



3. “在这些位置上搜索最佳驱动程序”选项下勾选“在搜索中包括这个位置”，浏览驱动程序安装路径指向 C:\EB8000\usbdriver，按下“确定”及“下一步”。



4. 此时，计算机会从 C:\EB8000\usbdriver 安装 Weintek HMI i Series 驱动程序。

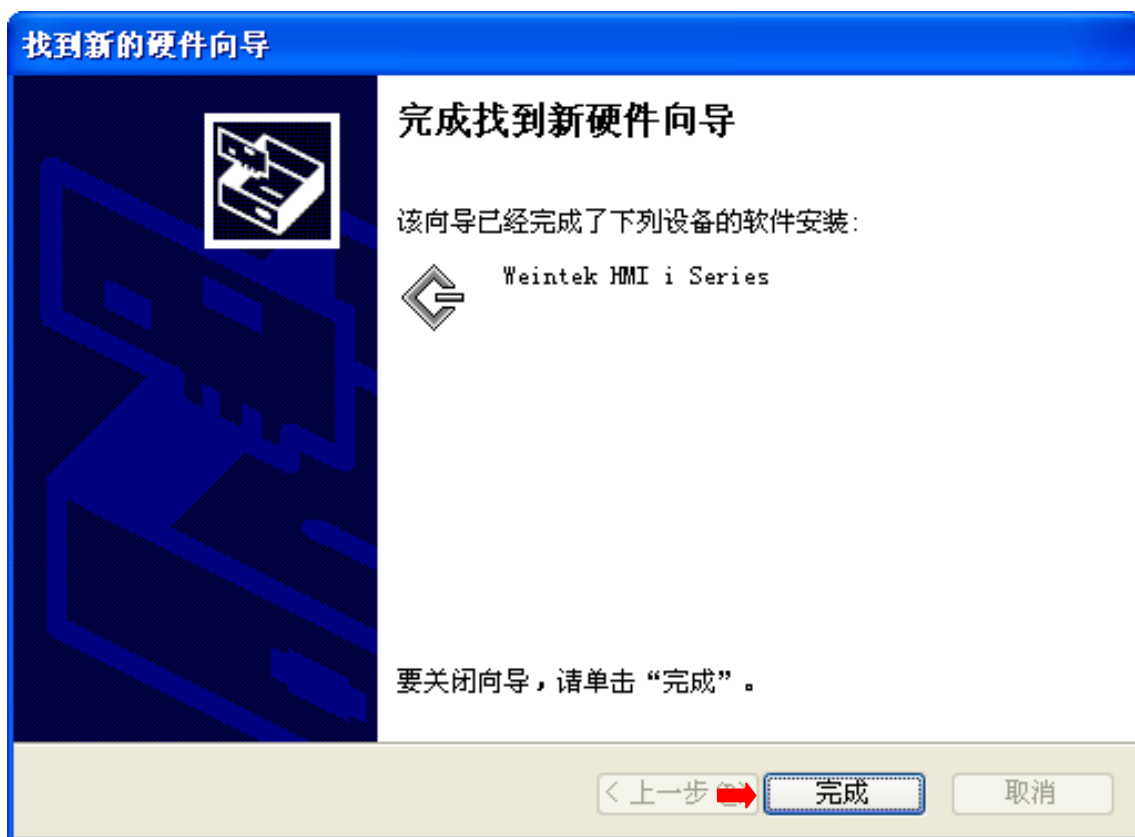


(安装过程 1)

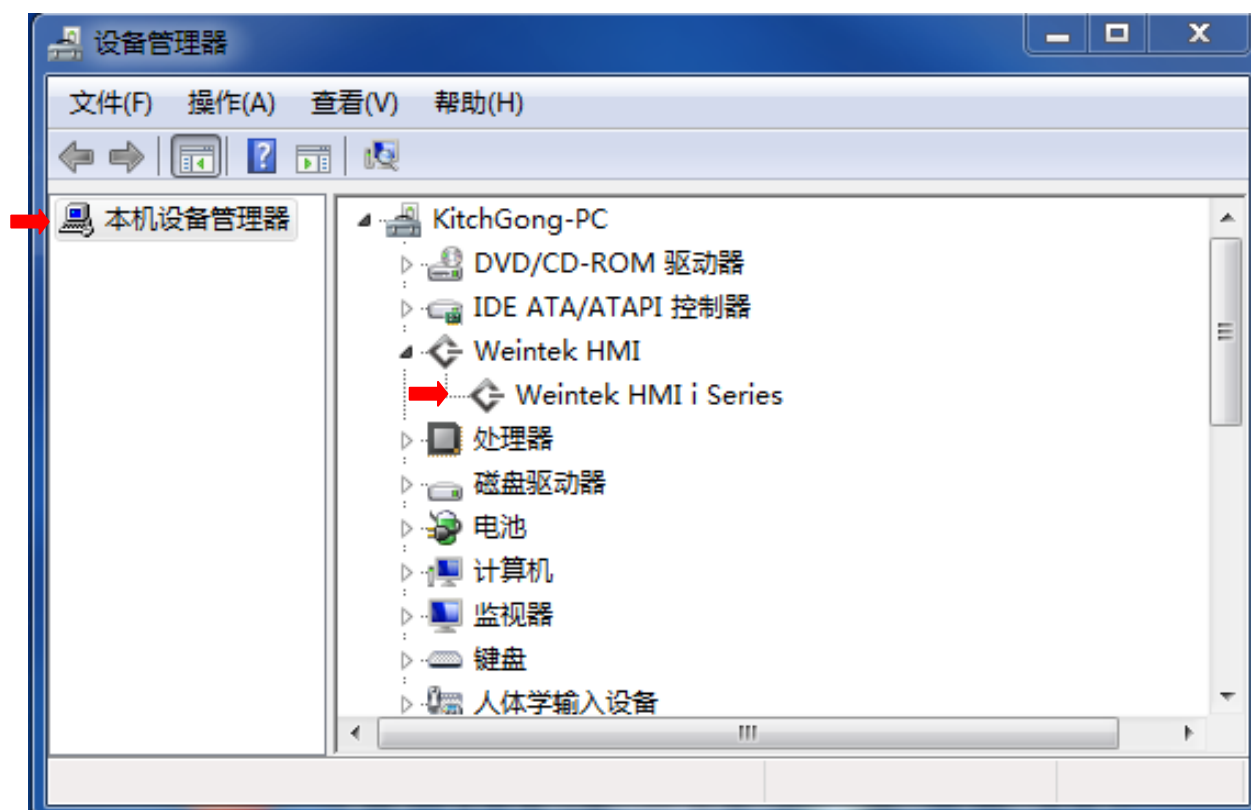


(安装过程 2)

5. 当出现“完成找到新硬件向导”后，按下“完成”，即完成了驱动程序的安装。



6. 使用者可打开计算机管理 / 设备管理器，确认 Weintek HMI i Seires 是否安装成功。



7. 驱动程序安装完成后，打开 Project Manager 或 EB8000，选用 USB 联机方式即可进行工程文件上传、下载动作。

