

## WEINVIEW HMI 如何进行触控校准及系统初始化

### ○、概述

HMI 触摸屏可能因为安装或现场环境等各种因素导致触控漂移，手指触控位置与实际作用点不在同一地方。当 HMI 发生触控漂移，首先需要排除是否是螺栓安装过紧导致表面铭板不平变形所导致。如果将此因素排除，需要对 HMI 进行触控校准；

当遗失 HMI 硬件的系统设置密码时，可以通过系统初始化的方法恢复出厂设置。

HMI 触控校准进入途径有四种，OS 系统初始化则只能通过拨码开关方式进行；

触控校准进入途径	适用 HMI 机型系列
拨码开关	多数常规机型。eMT 全系列、MT8000iE 系列（7”、10”）、MT8000i 系列（4.3”、7”、10”、10.4”）、TK 系列（10”）、WT 系列等
开机长按屏幕	全系列常规机型。OS 系统 201401~201404 及其以后版本；
鼠标插入 HMI	MT8000iE 系列（MT8050iE、MT8121iE、MT8150iE）、MT8000X 系列（MT8104XH、MT8121X、MT8150X）
电脑软件进入	TK6070iP、MT6070iH5、MT6050iP

### 一、拨码开关方式触控校准与系统初始化

**【适用机型】** 常规背面带有拨码开关的机型：eMT 全系列、MT8000iE 系列（7”、10”）、MT8000i 系列（4.3”、7”、10”、10.4”）、TK 系列（10”）、WT 系列等；

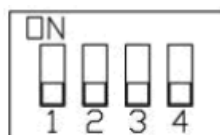
**【操作步骤】** HMI 背后都有一组复位按钮及拨码开关，做不同模式切换时，将可触发对应功能。若 HMI 发生触控漂移或遗失 HMI 的系统设定密码时，可以藉由调整拨码开关将 HMI 进行触控校准，或恢复成出厂设置。详细设定步骤如下：

1. 将拨码开关 1 切至 ON，其余拨码开关保持为 OFF，然后重新启动 HMI，进入触控校正模式。



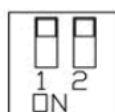
以下为各机型拨码开关设置，请参阅相关安装说明书。

eMT 系列、MT8000iE 系列、  
MT8000i 系列、WT 系列等



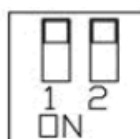
SW1	SW2	SW3	SW4	模式
ON	OFF	OFF	OFF	触控校正模式及恢复出厂设置
OFF	ON	OFF	OFF	隐藏系统工具列
OFF	OFF	ON	OFF	Boot 载入模式
OFF	OFF	OFF	ON	保留
OFF	OFF	OFF	OFF	正常模式

**cMT-HD**



SW1	SW2	模式
ON	ON	恢复出厂设置
ON	OFF	隐藏系统工具列
OFF	ON	Boot 载入模式
OFF	OFF	正常模式

**cMT-SVR**



SW1	SW2	模式
ON	ON	恢复出厂设置
ON	OFF	恢复以太网 IP 设定
OFF	ON	Boot 载入模式
OFF	OFF	正常模式

2. 在 HMI 会出现 " + " 光标。使用触控笔或手指点选 " + " 光标的中心点（持续按住 2 秒钟左右松开）进行五点校正，分别是左上、右上、右下、左下、居中位置。所有 " + " 皆被准确触控之后， " + " 光标消失。校准参数会保留在系统里。

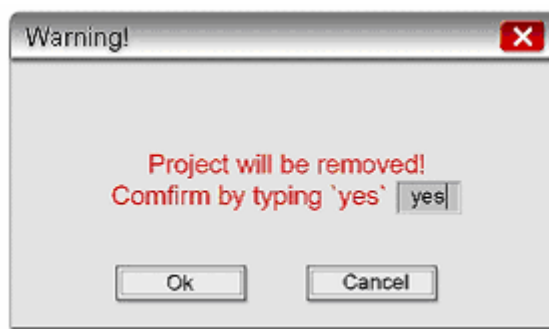


3. 完成校正动作后，系统会询问用户是否将 HMI 的系统设定密码恢复为出厂设定。

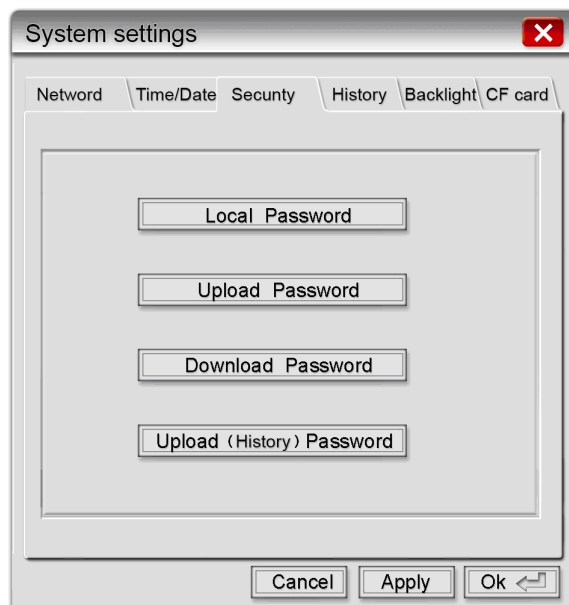


若是仅做触控校准的，则按“NO”即可；若在 10 秒钟之内不做任何选择，则不会初始化密码；

4. 如果要进行系统初始化，按下“YES”，系统再次确认用户是否要将 HMI 的系统设定密码恢复为出厂设置。当输入[yes]按下[OK]后，HMI 内所有的工程文件及历史资料将全部被清除。



5. 初始化完成后，[Local Password]系统设置密码恢复为预设密码 111111。但其他密码，包括下载与上传所使用的密码当选择恢复出厂值设定后，皆需重新输入，才能进行正确的上传、下载 Project；



## 二、开机长按屏幕进入触控校准方式

【适用机型】全系列常规产品机型（不包括 CMT 系列和 CMT-HD 系列）

支持产品系列	支持产品机型	支持 OS 版本
eMT 系列	eMT3070A	201401 及其以后
	eMT3105P、eMT3120A、eMT3150A	201404 及其以后
MT8000iE 系列	MT6070iE1、MT8070iE、MT8100iE、MT8070iER	201403 及其以后
	MT8050iE、MT6071iE、MT8071iE、MT8101iE、MT8121iE、MT8150iE	201404 及其以后
MT8000i 系列	MT6050iP、MT6070iH3、MT6070iH5、MT6100iV、MT8100iV5	201403 及其以后
TK 系列	TK6070iH3、TK6070iP、TK6102i、TK6100i、TK8100i	201403 及其以后

### 【操作步骤】



#### 第一步：开机时长按屏幕任意位置

如果 HMI 开机时屏幕右下角会显示手指图标或“long press to calibration touch panel”，即代表支持此功能



#### 第二步：触控校准

界面上出现“+”字光标的触控校准界面，依次点击进行校准（手指点选“+”光标，持续按 2 秒左右松开，进行五点校正，左上/右上/右下/左下/居中位置的所有“+”皆被准确触控之后，校准完成）



#### 第三步：确认是否存储结果

1. 按 OK 存储校准且进入工程画面；
2. 按 RETRY 再次进入五点校准；

#### \*注：

- ① 若倒计时秒，使用者都没点击 OK 按钮，则需重新校正。
- ② 在十秒内，使用者可以触控屏幕测量自己的校正偏移。
- ③ 触控校准程序也支持垂直模式；

### 三、通过鼠标进入触控校准方式

【适用机型】MT8050iE、MT8121iE、MT8150iE、MT8104XH、MT8121X、MT8150X

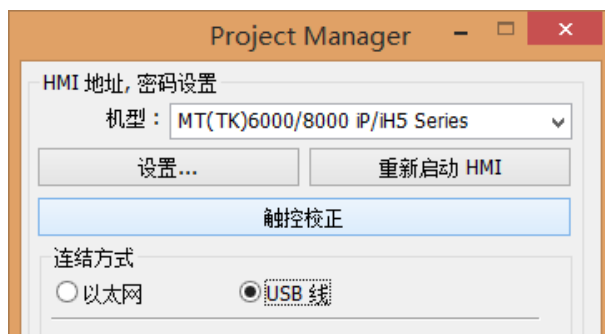


#### 【操作步骤】

1. 将鼠标插入 HMI;
2. 当 HMI 人机启动后显示画面，鼠标点击屏幕右下角的 "+" 字触控校准模式图标。
3. 在弹出来的“Continue to touch panel calibration?”（继续触控校准模式）鼠标点击[YES]按键；
4. 进行五点触控校准操作：屏幕上出现 "+" 字光标。使用触控笔或者手指点击 "+" 字的中心点进行校正。所有 "+" 字皆被准确触控之后， "+" 字会消失，即完成校正，会回到工程画面。

### 四、电脑 Project Manager 软件进入触控校准方式

【适用机型】TK6070iP、MT6070iH5、MT6050iP



#### 【操作步骤】

1. 在电脑的 Project Manager 项目管理器上，选择 MT(TK)6000/8000 iP/iH5 Series，下方会出现“触控校正”按钮；
2. 通过以太网或 USB 线缆连接电脑和 HMI，点击“触控校正”按钮，HMI 设备进入触控校准画面。
3. 进行五点触控校准操作：屏幕上出现 "+" 字光标。使用触控笔或者手指点击 "+" 字的中心点进行校正。所有 "+" 字皆被准确触控之后， "+" 字会消失，即完成校正，会回到工程画面。