

Q.

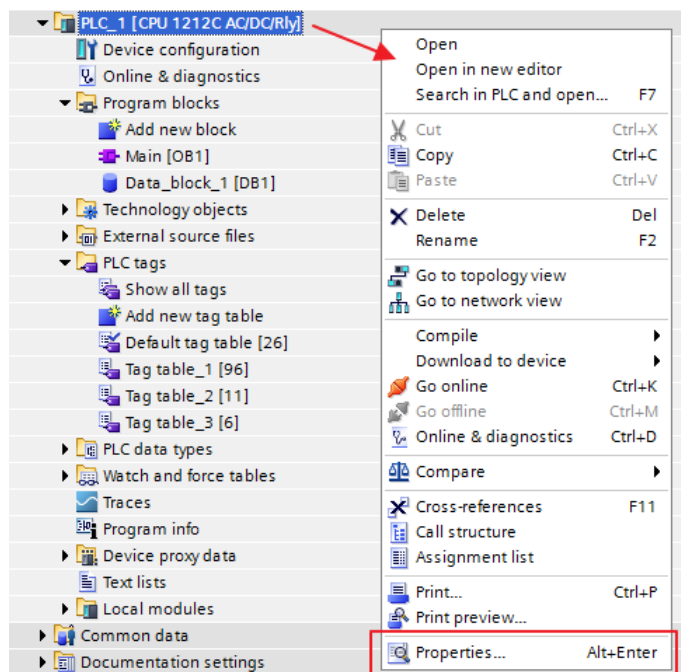
## 如何建立 i 系列与 S7-1200 FW V4.0 通讯?

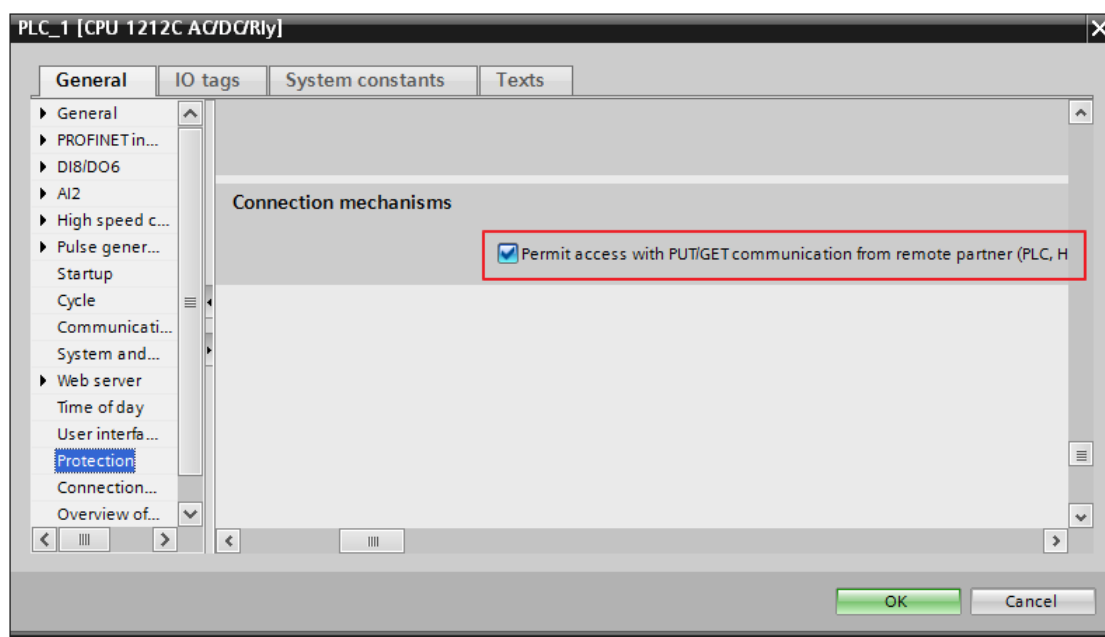
由于西门子在 S7-1200 Firmware V4.0 做了相当大的更动，EasyBuilder 8000 的软件架构无法直接使用 S7-1200 驱动程序与 S7-1200 Firmware V4.0 通讯。若 i 系列需与 S7-1200 Firmware V4.0 通讯，请使用 S7-1500 驱动程序。

A.

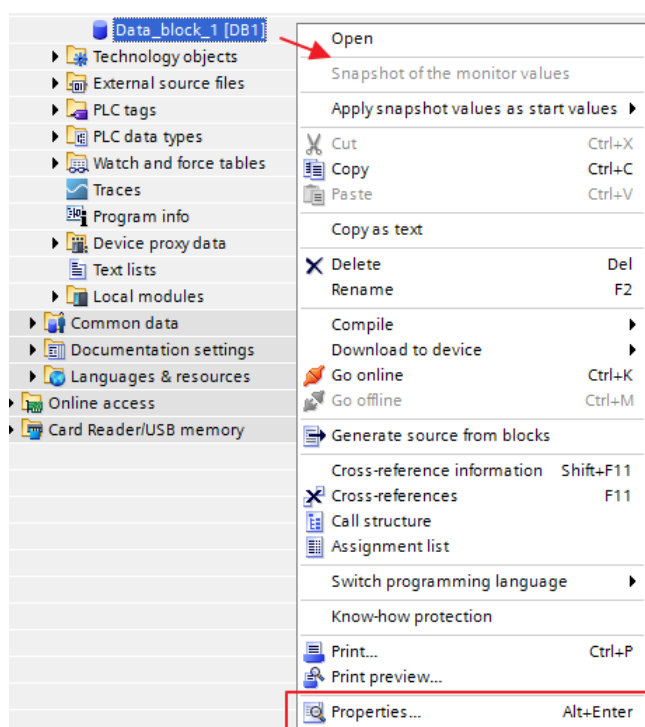
请注意下列设定，否则可能导致 HMI 与 PLC 的通讯异常。

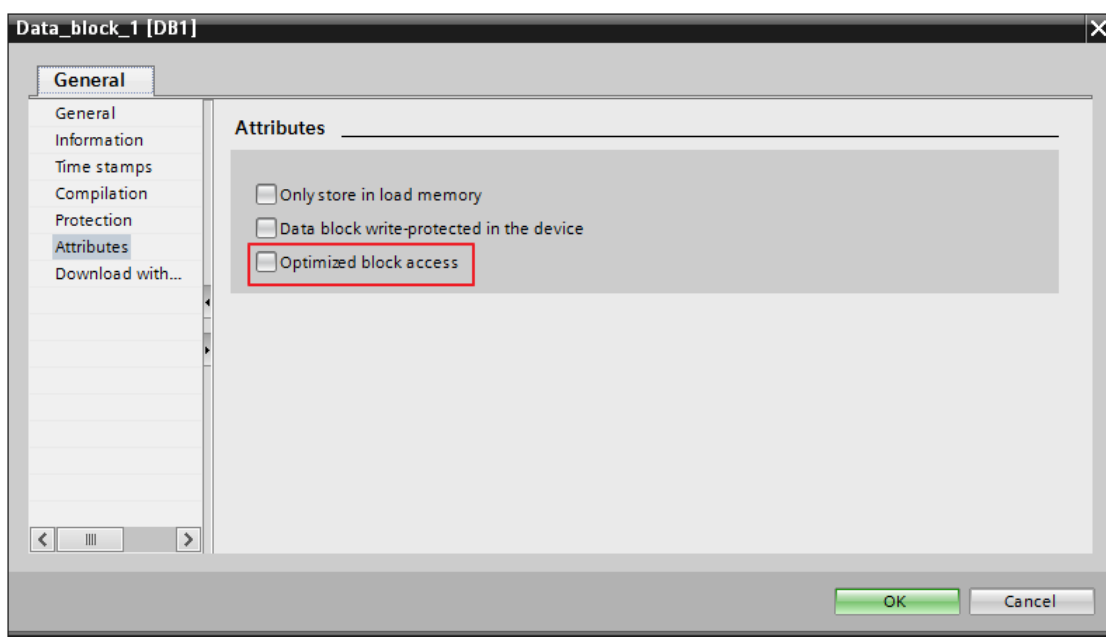
**Step 1.** 请勾选下列选项：[General] » [Protection] » [Permit access with PUT/GET communication from remote partner]。





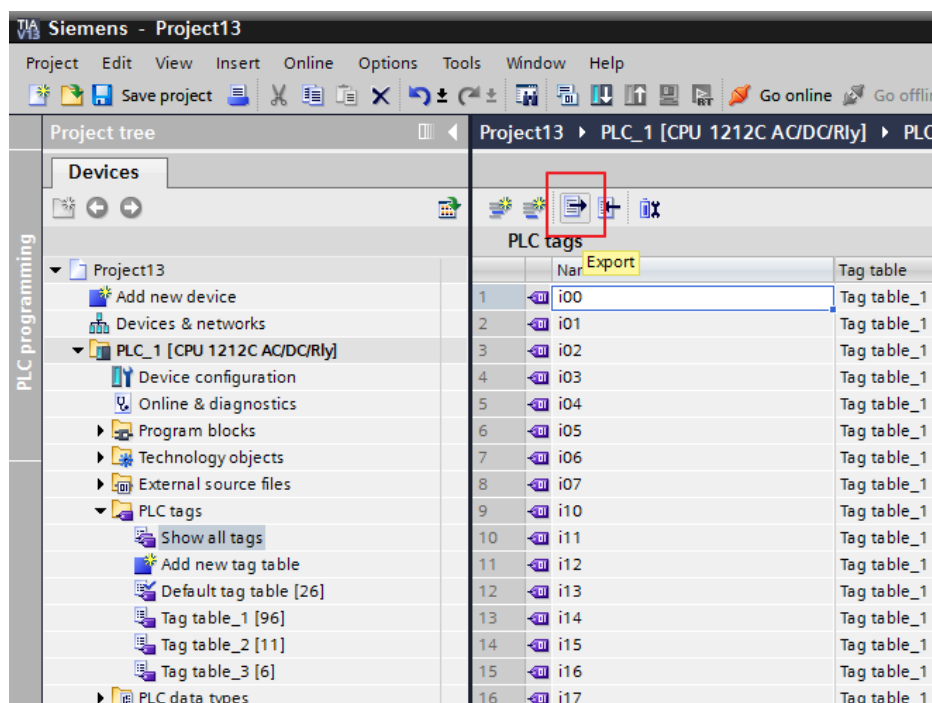
**Step 2.** 请勿勾选下列选项：[DB UTILITAIRES] » [Attributes] » [Optimized block access]。请注意每一个 Data Blocks 皆须取消勾选。



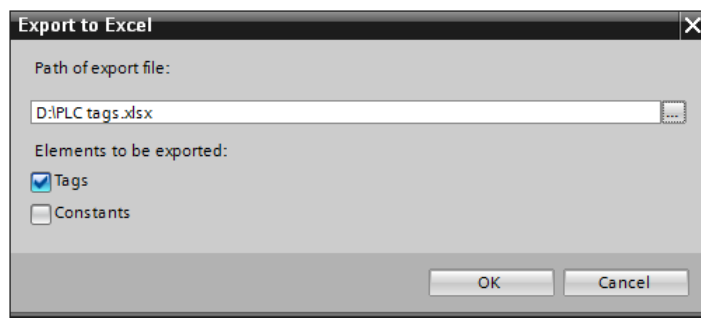


以下说明如何从 TIA 导出地址卷标：

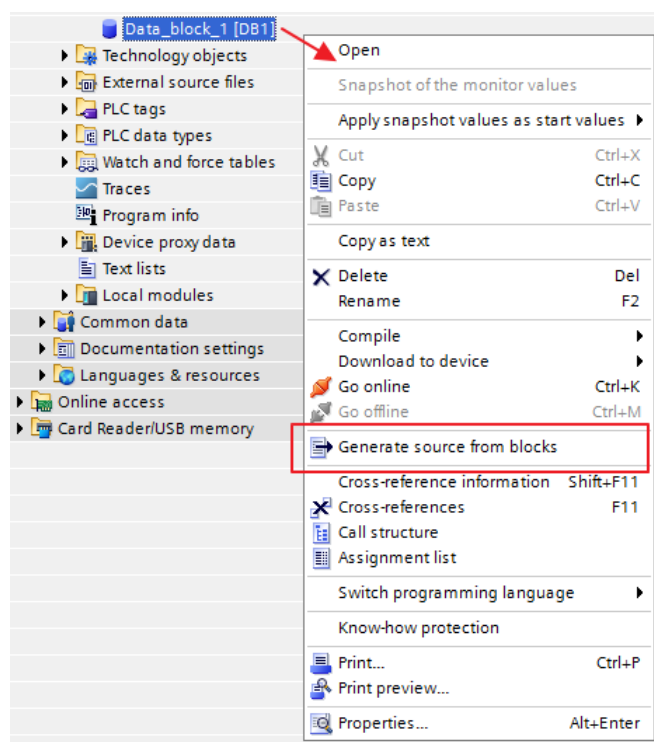
**Step 1.** 导出 PLC tags 地址卷标 (.xlsx 档案)。在 PLC tags 下建立好地址卷标后，按下 [Export] 按钮。



选择档案所要存放的路径，完成后按下 [OK] 按钮。

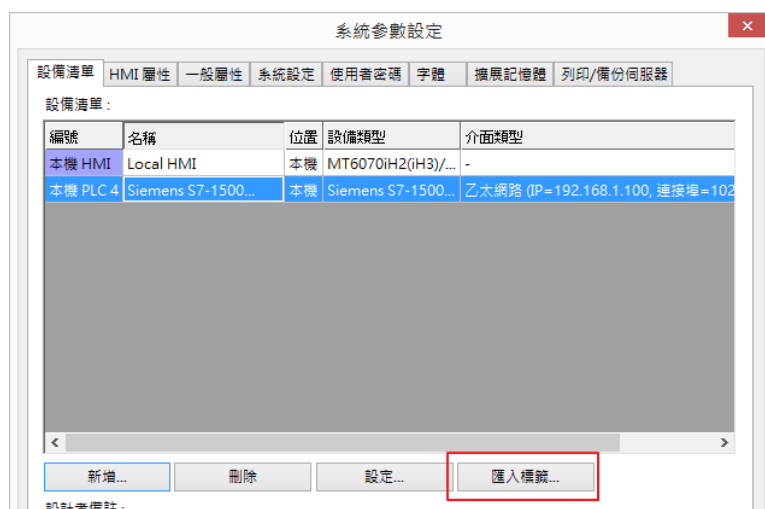


**Step 2.** 导出 Data blocks 地址卷标 (.scl 档案)。在 Data blocks 底下建立好 DB 地址卷标，如下图建立完成 DB1，在 DB1 按下鼠标右键，按下 [Generate source from blocks] 汇出成 \*.scl 档案。

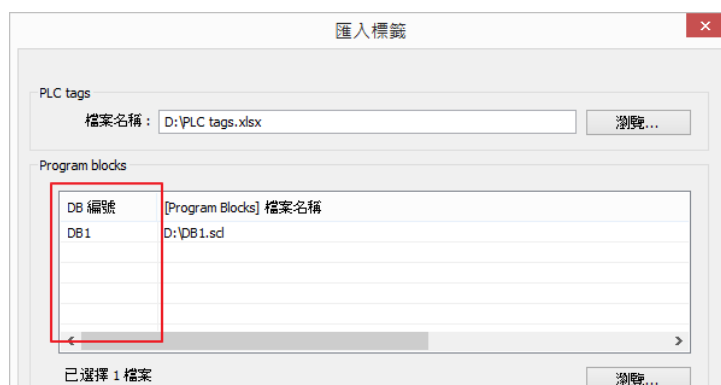


**Step 3.** 在 EasyBuilder8000 装置列表新增 Siemens S7-1500 (Ethernet) 驱动程序，并设定好联机的参数。

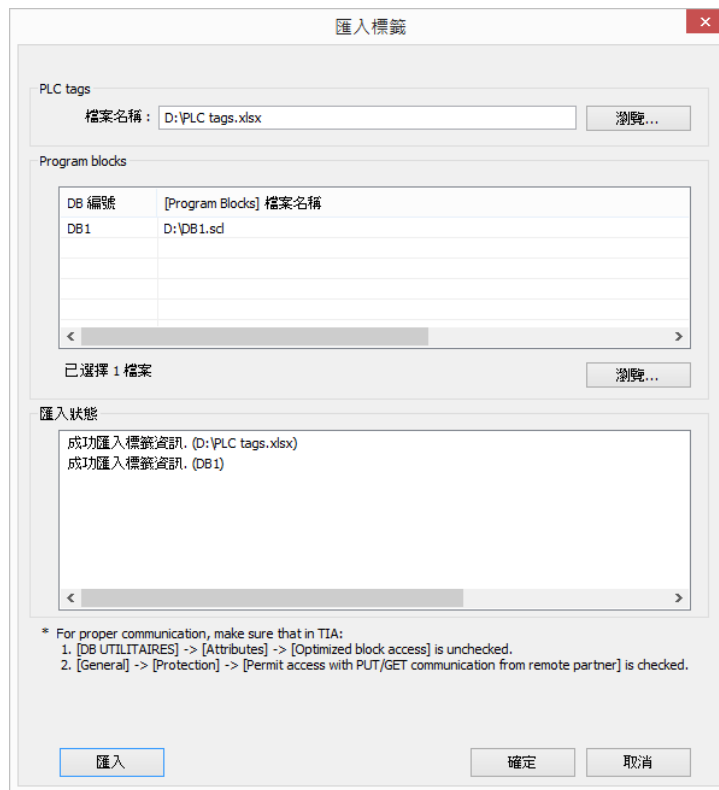
**Step 4.** 点选 [汇入标签]。



**Step 5.** 选择欲汇入的 PLC tags 及 Data blocks, 汇入 DB 时, 请注意 DB 编号是否正确。



**Step 6.** 按下 [汇入] 按钮, 汇入状态会显示成功汇入卷标信息, 按下 [确定] 按钮离开。



支持的数据型态:

数据类型	EasyBuilder 数据格式	注释
Bool	bit	
Byte	16-bit BCD, Hex, Binary, Unsigned	8-bit
SInt	16-bit BCD, Hex, Binary, Signed	8-bit
USInt	16-bit BCD, Hex, Binary, Unsigned	8-bit
Word	16-bit BCD, Hex, Binary, Unsigned	16-bit
Int	16-bit BCD, Hex, Binary, Signed	16-bit
UInt	16-bit BCD, Hex, Binary, Unsigned	16-bit
DWord	32-bit BCD, Hex, Binary, Unsigned	32-bit
DInt	32-bit BCD, Hex, Binary, Signed	32-bit
Real	32-bit Float	32-bit
UDInt	32-bit BCD, Hex, Binary, Unsigned	32-bit
Array	Word array for ASCII input and display	Length=word