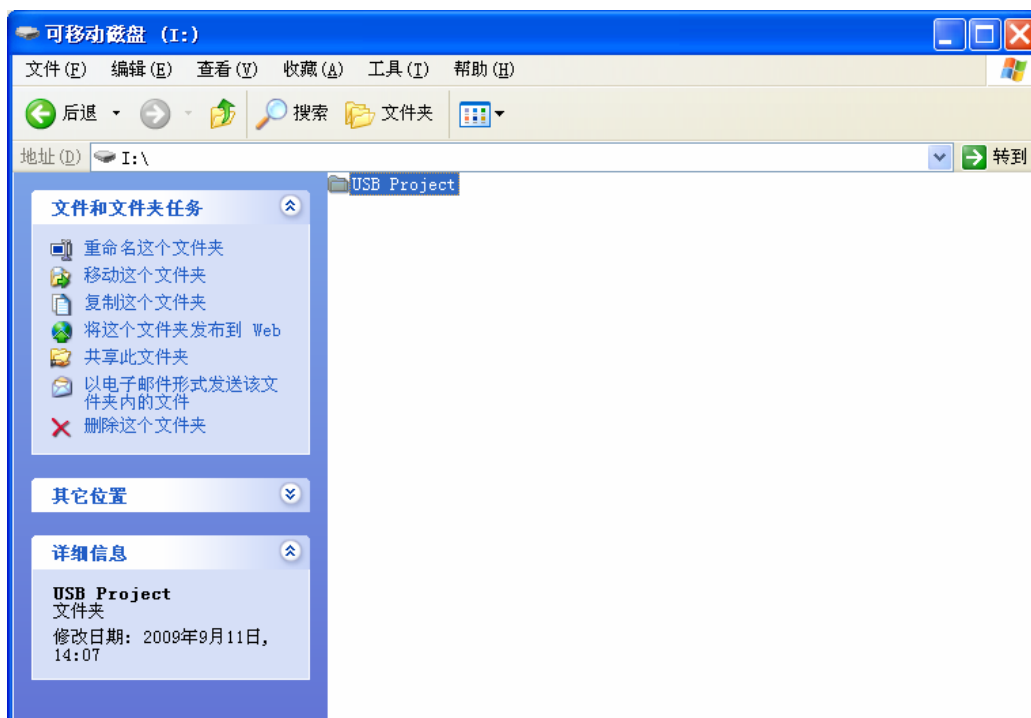


MT8000/6000 系列 HMI U 盘/SD 卡下载程序操作步骤

MT8000/6000可以通过U盘/SD卡下载画面程序到机器。以下以U盘下载为例说明操作步骤。

首先创建U盘下载资料：

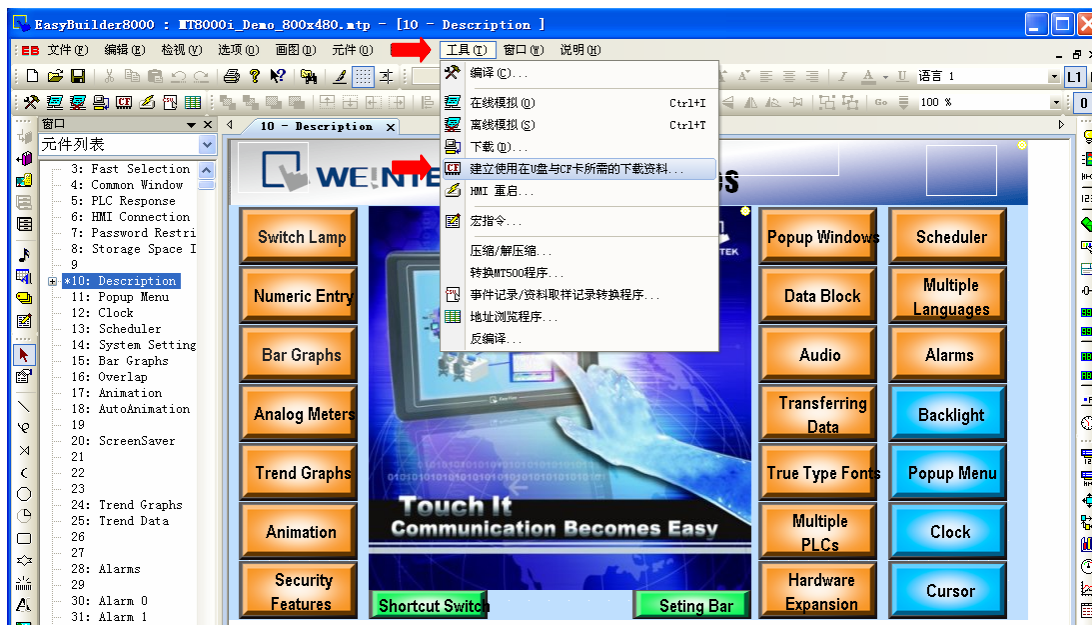
1、建议在U盘中创建一个文件夹，如USB Project：



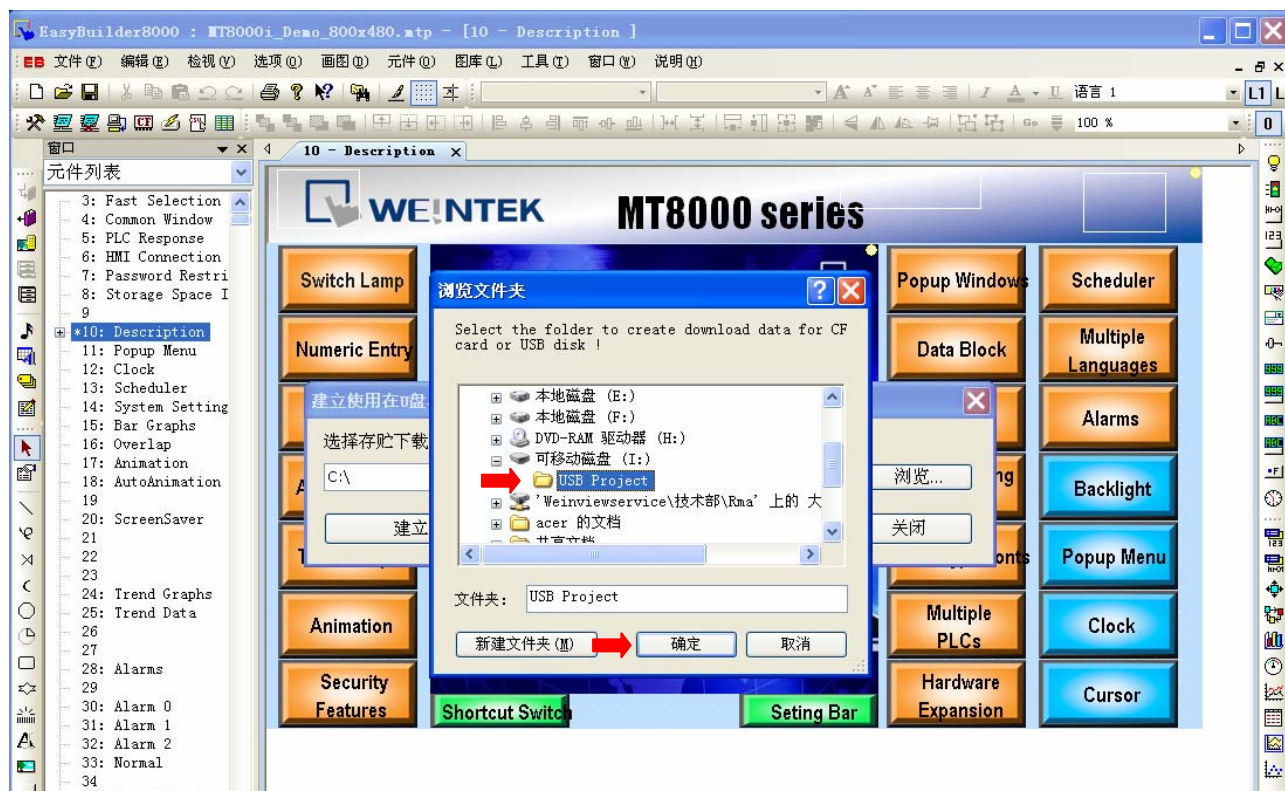
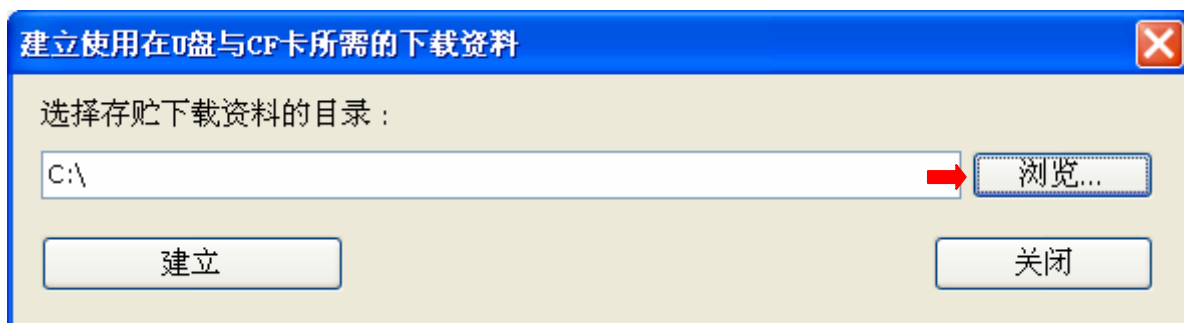
2、创建U盘下载资料：

2.1 在EB8000中创建：

a、点击“工具”下拉菜单——“建立使用在U盘与CF卡所需的下载资料”，弹出“建立使用在U盘与CF卡所需的下载资料”窗口；



b、点击浏览按钮，找到U盘\USB Project文件夹，点击确定。



c、则返回到“建立使用在U盘与CF卡所需的下载资料”窗口，目录指向I:\USB Project；点击“建立”，当弹出“创建成功”窗口后，则下载资料已创建完毕；



注：以上方式是创建EB8000当前打开的工程至U盘。

2.2 通过Project Manager窗口创建

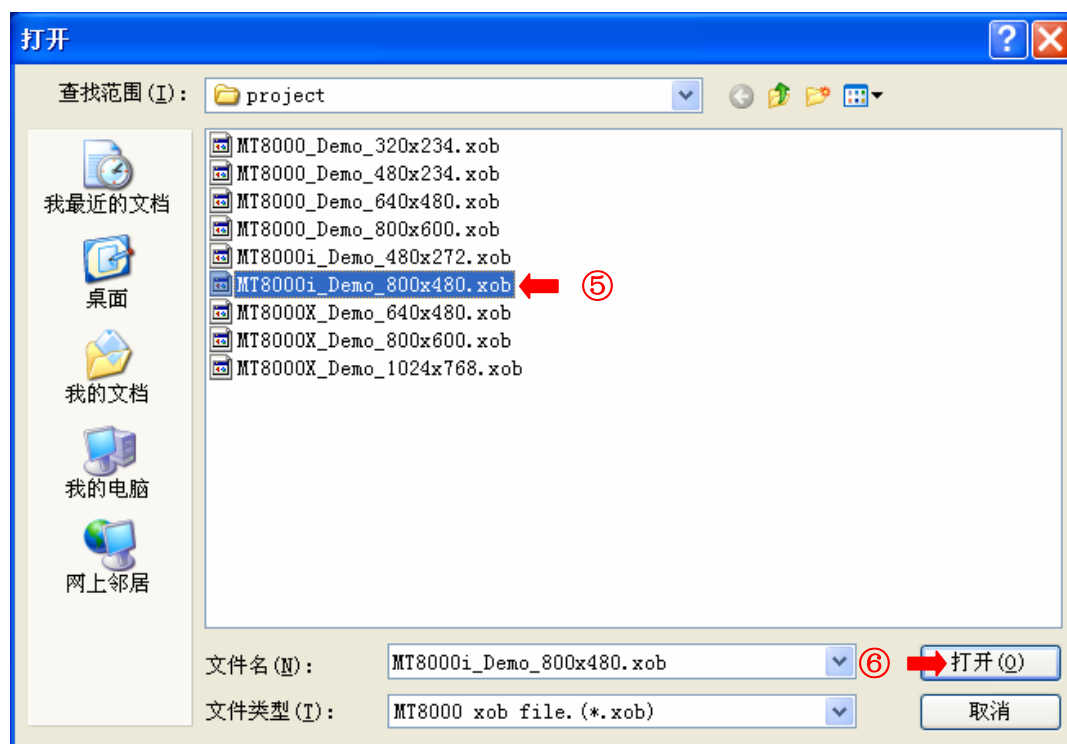
a、在Project Manager窗口中，点击“建立储存在CF卡与U盘中的下载资料”按钮；



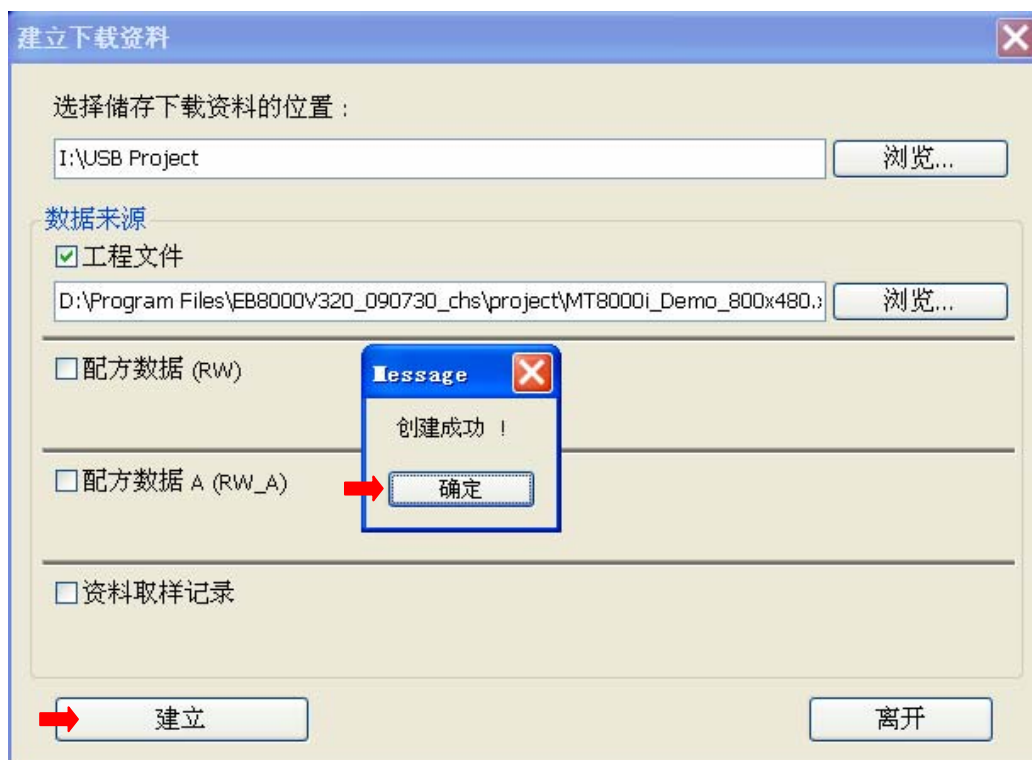
b、弹出“建立下载资料”窗口，点击浏览选择存储下载资料位置：



c、点击工程文件—浏览按钮，选择工程：



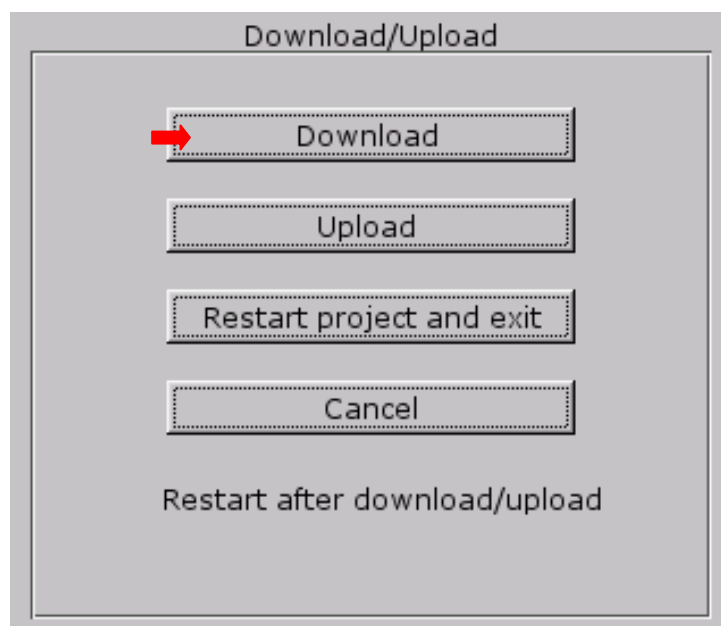
d、选择一个工程，点击“打开”，返回到“建立下载资料”窗口：



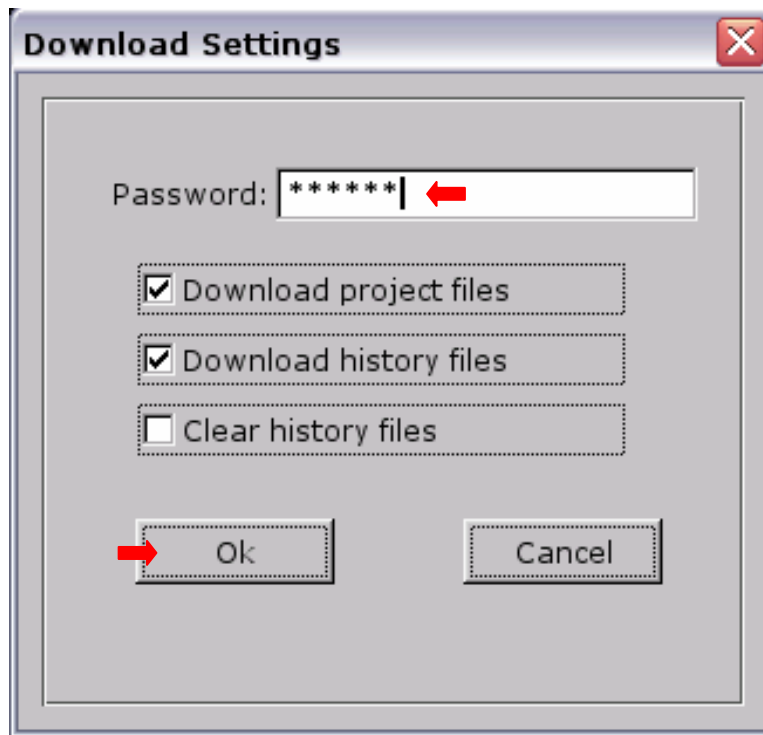
e、点击“建立”，下载资料创建成功；

注：以上方式是创建编译后 (*.xob) 的任何工程至U盘。

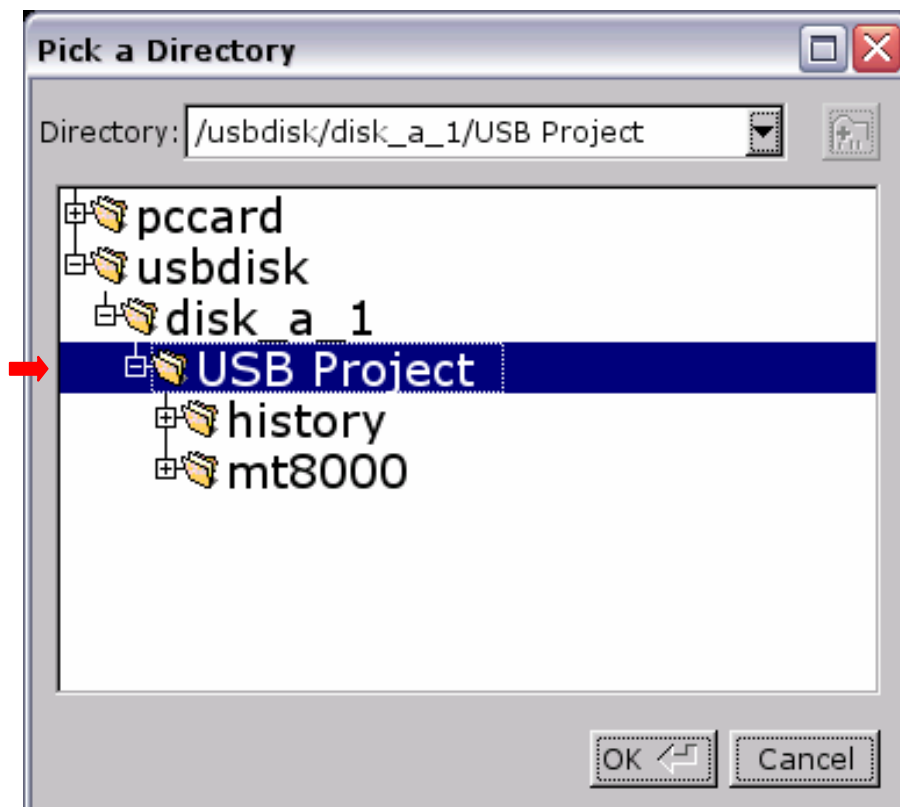
3、将U盘插入机器，等待几秒钟后，弹出Download/Upload窗口，点击Download 按钮，弹出输入密码窗口；



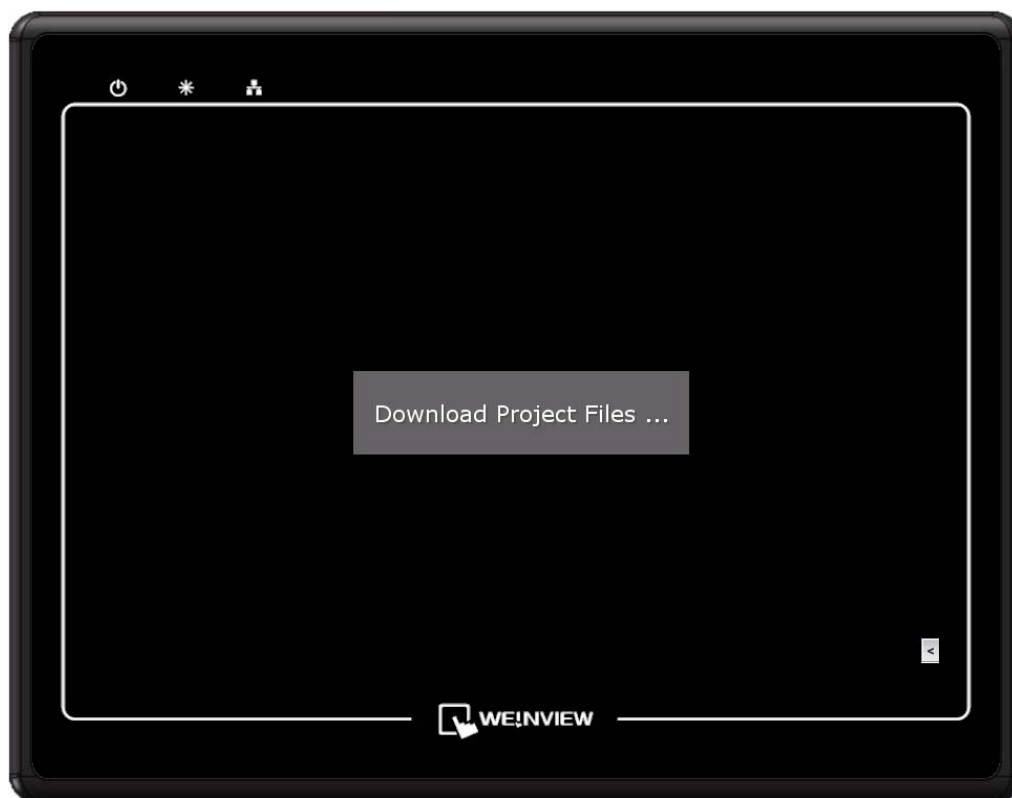
4、输入密码，初始密码为：111111；



5、密码输入正确后，点击“OK”，弹出“Pick a Directory”窗口；展开usbdisk，将蓝色横条定位在USB Project（即在U盘中创建的文件夹）位置，且只能定位在该位置，不可选择history或mt8000；



5、点击“OK”按钮，开始下载，



6、下载完成后，开始运行后如下图所示：

